

LightBeton®

Die leichte Oberfläche mit echtem Beton



Echter Beton mit grenzenlosen Möglichkeiten für Wand, Decke und Boden

Als Verbundstoff auf unterschiedlichen Trägersystemen bietet die 2 mm Beton-Nutzschicht unzählige kreative Gestaltungsmöglichkeiten für die Innenarchitektur, den Messe-, Laden- und Innenausbau.

Die Anwendung wird auch den Verarbeiter erfreuen: Fläche und Kanten werden aus dem gleichen Material gefertigt. LightBeton® ist maschinentauglich für Kantenanleimmaschinen und wirkt authentisch mit der typischen Betonfaser.

Die Vorteile auf einen Blick

- Echter Beton – keine Imitation
- Leichtgewicht: Gewichtsersparnis gegenüber einer reinen Betonwand bis zu 90%!
- Verbundelement auch in schwerentflammbar lieferbar
- Einfache Bearbeitung mit Holzbearbeitungsmaschinen ohne erhöhten Werkzeugverschleiss
- Die Betonoberfläche kann für temporäre Zwecke, wie z.B. Messen und Ausstellungen, fussbodentauglich eingesetzt werden
- Maschinentauglich für Kantenanleimmaschinen
- Zu jedem Produkt die passende Kante verfügbar



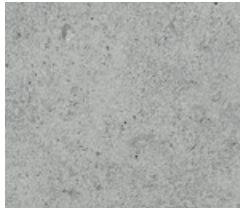
WICHTIG! Es handelt sich bei der Oberfläche um Echtbeton, welcher eine andere Ausdehnung hat wie die Trägerplatte. Je nach klimatischem Umfeld, besonders bei trockener Luft, entstehen feine Oberflächenrisse im Beton. Dies ist eine natürliche Eigenschaft dieser Platte und stellt keinen Reklamationsgrund dar!



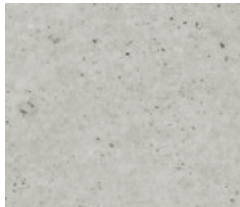
LightBeton®
Classic White



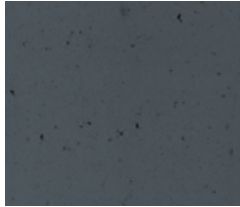
LightBeton®
Classic Grey



LightBeton®
Retro



LightBeton®
Authentic



LightBeton®
Anthrazit



LightBeton®
Repair-Mix

Lagerprogramm

LightBeton®

Materialaufbau MDF. Ein Verbundwerkstoff aus MDF-Trägerplatte (B1) und einer zweiseitigen Deckschicht aus je 1,5 mm LightBeton® ergeben eine Materialstärke von insgesamt ca. 19mm mit poröser, authentischer Sichtschalung.

2-seitig (Rückseite keine Sichtqualität)

3020 x 1250 mm	Art. Nr.	Stärke	VE	kg/m ²
Classic Grey	1213334	19	25	18,0
Retro	1213336	19	25	18,0
Authentic	1213337	19	25	18,0

Beidseitige Betonschicht 1,5 mm Lightbeton, Träger 16 mm MDF entspricht: B-s2,d0 (Rückseite keine Sichtqualität).

Kanten

LightBeton® ist maschinentauglich für Kantenanleimmaschinen und wirkt authentisch mit der typischen Betonfaser. Zu jedem Produkt gibt es die passende Kante.

Kanten im Karton mit 8 Streifen

3020 x 22 x 1 mm	Art. Nr.	Stärke	VE / PO	kg/Stk. kg/pce
grau / gris	1208923	1	1	1,4
weiss / blanc	1208925	1	1	1,4

Reparatur-Set

Mit dem Repair-Mix können Beschädigungen der Oberfläche ausgebessert werden.

	Art. Nr.	VE
Repair-Mix	1173228	1

Bilder können vom Original abweichen. | Weitere Dekore auf verschiedenen Trägern auf Anfrage.

Vertrieb Schweiz:



sperrag ag
Im Wannboden 4
4133 Pratteln
Tel. 061 826 46 46
Fax 061 826 46 00
info@sperrag.ch
www.sperrag.ch

Ihre Bezugsquelle: