

Vermipan® RF1 (nach BKZ 6q.3)

Die vielseitige Brandschutzplatte



Die nichtbrennbare Vermipan® Platte RF1 gibt Sicherheit und überzeugt auch ökologisch.

Seit über 40 Jahren bieten Brandschutzplatten Vermipan® enorme Sicherheit, wo Menschen darauf angewiesen sind. Nebst der Nichtbrennbarkeit werden dank der anorganischen Bindung der Platte im Brandfall weder Rauch noch toxische Gase freigesetzt. Vermipan® wird aus dem natürlichen Mineral Vermiculit gewonnen. Frei von Zement- oder Gipsbestandteilen ist diese Brandschutzplatte sehr bearbeitungsfreundlich: Schonend für Werkzeuge und eine geringe Staubentwicklung.

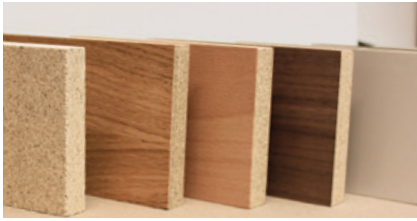
Auf einen Blick

- Nicht brennbar / RF1 / VKF geprüft
- geringe Dichte
- faserfreie Verarbeitung
- leicht zu bearbeiten mit herkömmlichem Schreinerwerkzeug
- für sichtbare und unsichtbare Anwendungen
- selbsttragend, stabil
- gute Dämmeigenschaften
- geringe Wärmeleitfähigkeit
- elektrisch nicht leitend
- chemisch und thermisch stabil
- Naturprodukt
- pH-neutral
- recyclingfähig
- universell einsetzbar
- arbeitsmedizinisch unbedenklich
- auch im Brandfall werden keine toxischen Gase freigesetzt



Rohstoff

Vermiculit ist ein in der Natur vorkommendes Mineral. Zwischen seiner Plättchenstruktur ist Kristallwasser chemisch gebunden. Bei einer thermischen Behandlung wird das Wasser schlagartig ausgetrieben. Dies führt zum Aufblähen des Vermiculit um das ca. 15–20 fache (Blähglimmerplatte). Das geblähte Vermiculit wird mit einem anorganischen, nichtbrennbaren Bindemittel zu Vermipan® verpresst.



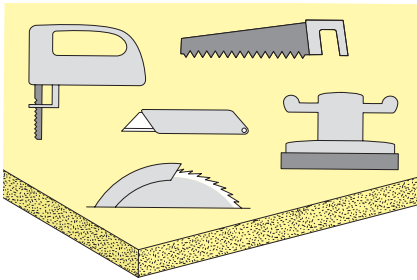
Veredelung

Für den dekorativen Brandschutz können die Vermipanplatten mit diversen Veredelungen weiterverarbeitet werden. In der Schweiz zugelassen und geprüft ist eine Beschichtung mit Echtholz furnier und eine Belegung mit HPL, Toleranzdicke VKF bis 1.5 mm. Für den schweizerischen Markt haben wir die Platten mit der Furnierung und den Schichtstoff HPL geprüft. Die sogenannte Vermiplac eignet sich speziell für Decken- und Wandbekleidungen für Versammlungsräume und Fluchtwege, für Möbel und Türen, Messe- und Ladenbauten, auch in EI60!



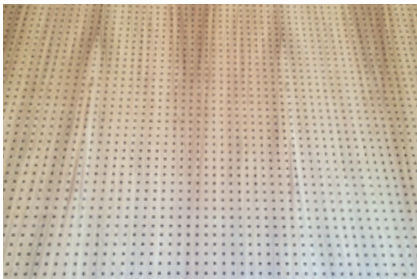
Brandverhalten

| | |
|--------------------------------|--|
| Vermipan® | Anwendung BKZ RF1 (nach 6q.3) nicht brennbar; VKF-Nr. 31355 |
| Vermiplac mit Echtholz furnier | Anwendung BKZ RF1 (nach 6q.3) nicht brennbar; VKF-Nr. 17775 |
| Vermiplac | Anwendung BKZ RF1 (nach 6q.3) nicht brennbar; VKF-Nr. 17774 |
| Formate | 2800 x 1250 mm als Rohplatte sowie edelfurniert ab Lager; andere Formate auf Anfrage |
| Stärken | 19, 22, 25, 30, 40 mm; weitere Stärken auf Anfrage |



Technische Angaben

| | |
|-----------------------------|--|
| Raumgewicht 19 mm | 800 kg/m ³ +/- 10 % |
| Dickentoleranz | +/- 0.3 mm |
| Biegefestigkeit (DIN 52362) | 4.0 N/mm ² |
| Querzugfestigkeit | 0.3 N/mm ² |
| Abhebefestigkeit | 0.7 N/mm ² |
| Schraubenauszug | 30 N/mm |
| Restfeuchte | 3–5 % |
| pH-Wert | ca 7.0 |
| Schallisolationswert | ca. 28–32 dB (je nach Plattendicke) |
| Brandwiderstand | Mindeststärke in mm: (*nur die Platte lose – nach Lignum) |
| 30 min | 22 mm * |
| 60 min | 30 mm * |
| 90 min | 40 mm * |



Kontaktieren Sie uns, um Verarbeitungshinweise und die Montage als Bauteile anzufordern.

Vertrieb Schweiz:

sperrag

Im Wannenboden 4
4133 Pratteln
Tel. 061 826 46 46
Fax 061 826 46 00
info@sperrag.ch
www.sperrag.ch

Ihre Bezugsquelle: