

HOLZ- UND SPEZIALWERKSTOFFE

DÉRIVÉS DU BOIS ET SPÉCIFIQUES

LAGERLISTE

GÜLTIG AB 1. MAI 2026

LISTE DE STOCK

VALABLE À PARTIR DU 1^{er} MAI 2026

Version 02/26



Bild/Image: Foto Quelle europac / Source photo europac

INFORMATIONEN

INFORMATIONS

INFORMATIONEN / TRANSPORTKOSTEN / ZUSCHLÄGE

! Handlingspauschale Einzelplatten CHF 5.50/Position

Transportkosten geliefert an Händlerlager:

5,5% vom Nettowarenwert, min. CHF 27.50/ab CHF 7500.- netto franko geliefert, Staplerablad vor Ort vorausgesetzt. Transportkosten ab Werk werden nach Aufwand weiterverrechnet!

Zuschläge Transport:

Direkt- oder Baustellenlieferung	CHF 150.00	pauschal
Handablad	CHF 75.00	Stunde
Ablad mit Fremdkran	CHF 80.00	pauschal
Standgeld ab 60 Minuten	CHF 100.00	Stunde
Fixtermin (zeitlich)	CHF 80.00	pauschal
Retouren Lagerware	CHF 300.00	pauschal

Lieferungen ausserhalb Tourenplan werden nach effektiven Transportkosten verrechnet (ASTAG-Tarif).

! All unsere Platten sind Rohmasse und nicht rechteckig.

Weitere Produkte, Formate, Stärken und Ausführungen finden Sie unter www.sperrag.ch oder fragen Sie uns direkt an! Telefon 061 826 46 46 oder per E-Mail info@sperrag.ch. Für unser Terrassen- sowie Brandschutzsortiment fragen Sie uns bitte an und verlangen Sie unsere separaten Unterlagen.

Alle Preise in CHF, exkl. MwSt., ab Lager sperrag unfranko. Änderungen, Druck- und Satzfehler sowie Verfügbarkeit der Ware vorbehalten.

INFORMATIONS / FRAIS DE TRANSPORT / SUPPLÉMENTS

! Frais de préparations pour panneaux au détail CHF 5.50/position

Frais de transport livré au dépôt du revendeur:

5,5% de la valeur nette des articles, minimum CHF 27.50/à partir de CHF 7500.- net livraison franco, déchargement par chariot élévateur sur place obligatoire. Les frais de transport départ d'usine sont facturés selon les frais réels engagés.

Suppléments transport:

Livraison directe ou sur chantier	CHF 150.00	forfait
Déchargement manuel	CHF 75.00	par heure
Déchargement avec grue externe	CHF 80.00	forfait
Attente dès 60 minutes	CHF 100.00	par heure
Livraison sur rendez-vous	CHF 80.00	forfaitaire
Retour de marchandises en stock	CHF 300.00	forfait

Les livraisons hors tournée régulière, sont facturées selon les frais de transport effectifs (tarif ASTAG).

! Tous nos panneaux sont en dimensions bruts et ne sont pas d'équerre.

Vous trouverez d'autres produits, formats, épaisseurs et finitions sur www.sperrag.ch ou contactez-nous directement par téléphone au 061 826 46 46 ou E-mail info@sperrag.ch. Pour notre gamme de terrasse ainsi que notre assortiment de protection incendies, veuillez nous consulter et demander nos documentations spécifiques.

Tous les prix sont en CHF, hors TVA, départ dépôt sperrag, frais de livraisons non inclus. Sous réserve de modifications, d'erreurs d'impression et de composition ainsi que de disponibilité des marchandises.

INHALT

CONTENU

	SPERRHOLZ ROH CONTREPLAQUÉ BRUT	4
	BETONSCHALUNGSPLATTEN PANNEAUX DE COFFRAGE	13
	FAHRZEUGBAUPLATTEN PANNEAUX POUR VÉHICULES UTILITAIRES	16
	SPERRACOLOR SPERRACOLOR	19
NEW	MDF PLATTEN PANNEAUX MDF	25
	TISCHLERPLATTEN PANNEAUX FORTS	26
	EDELFURNIERTE PLATTEN PANNEAUX PLAQUÉS D'ESSENCES NOBLES	33
	MASSIVHOLZPLATTEN PANNEAUX BOIS MASSIF	43
NEW	SPEZIALWERKSTOFFE DÉRIVÉS SPÉCIFIQUES	44
	ZUBEHÖR ACCESSOIRES	50
	KONTAKT UND TOURENPLAN CONTACT & PLAN DE LIVRAISON	52

! Die Produkte Innovus (MDF farbig), MB Digitalprint (Alu-Verbundplatten) sowie Purenit aus unserer Spezialwerkstoffpreislise finden Sie neu in dieser Preisliste unter den Rubriken «MDF Platten» sowie «Spezialwerkstoffe».

! Les produits Innovus (MDF coloré), MB Digitalprint (panneaux composites alu-compact) et Purenit de notre liste de prix «Dérivés spécifiques» figurent désormais dans la présente liste de prix, classés sous les rubriques «Panneaux MDF» et «Dérivés spécifiques».

SPERRHOLZ ROH CONTREPLAQUÉ BRUT

WISA®-BIRKE PREMIUM BFU 100 / EN 636-2S IMO-COC-021128 FSC MIX
WISA®-BOULEAU PREMIUM BFU 100 / EN 636-2S IMO-COC-021128 FSC MIX

Herkunft: Estland / Provenance: Estonie

Art.-Nr.	Bezeichnung / Désignation	Format mm	Stärke / Ép. mm	Lagen / Plis		VE / PO	kg / m ²
1163136	WISA®-Birke Premium / WISA®-bouleau Premium	1500×3000	4	3	L	150	2,8
1163137	WISA®-Birke Premium / WISA®-bouleau Premium	1500×3000	6,5	5	L	90	4,6
1163138	WISA®-Birke Premium / WISA®-bouleau Premium	1500×3000	9	7	L	65	6,4
1163139	WISA®-Birke Premium / WISA®-bouleau Premium	1500×3000	12	9	L	50	8,5
1163140	WISA®-Birke Premium / WISA®-bouleau Premium	1500×3000	15	11	L	40	10,7
1163141	WISA®-Birke Premium / WISA®-bouleau Premium	1500×3000	18	13	L	35	12,8
1163142	WISA®-Birke Premium / WISA®-bouleau Premium	1500×3000	21	15	L	30	14,9
1163143	WISA®-Birke Premium / WISA®-bouleau Premium	1500×3000	24	17	L	25	17,0
1163144	WISA®-Birke Premium / WISA®-bouleau Premium	1500×3000	27	19	L	20	19,2
1163145	WISA®-Birke Premium / WISA®-bouleau Premium	1500×3000	30	21	L	20	21,3
1163146	WISA®-Birke Premium / WISA®-bouleau Premium	1500×3000	35	25	L	15	24,9
1163147	WISA®-Birke Premium / WISA®-bouleau Premium	1500×3000	40	29	L	15	28,4
1163149	WISA®-Birke Premium / WISA®-bouleau Premium	1500×3000	50	35	L	10	35,5

1-seitig gezogenes Deck, ohne Flicker

1 côté placage extérieur en une pièce, sans raccords, sans pastilles en bois

WISA®-BIRKE STANDARD BFU 100 / EN 636-2S IMO-COC-021128 FSC MIX
WISA®-BOULEAU STANDARD BFU 100 / EN 636-2S IMO-COC-021128 FSC MIX

Herkunft: Estland / Provenance: Estonie

Art.-Nr.	Bezeichnung / Désignation	Format mm	Stärke / Ép. mm	Lagen / Plis		VE / PO	kg / m ²
1245695	WISA®-Birke Standard / WISA®-bouleau Standard	1500×3000	4	3	L	150	2,8
1163738	WISA®-Birke Standard / WISA®-bouleau Standard	1500×3000	6,5	5	L	90	4,6
1163740	WISA®-Birke Standard / WISA®-bouleau Standard	1500×3000	9	7	L	65	6,3
1163742	WISA®-Birke Standard / WISA®-bouleau Standard	1500×3000	12	9	L	50	8,4
1163744	WISA®-Birke Standard / WISA®-bouleau Standard	1500×3000	15	11	L	40	10,5
1163745	WISA®-Birke Standard / WISA®-bouleau Standard	1500×3000	18	13	L	35	12,6
1163747	WISA®-Birke Standard / WISA®-bouleau Standard	1500×3000	21	15	L	30	14,7
1163749	WISA®-Birke Standard / WISA®-bouleau Standard	1500×3000	24	17	L	25	16,8
1163751	WISA®-Birke Standard / WISA®-bouleau Standard	1500×3000	27	19	L	20	18,9
1163351	WISA®-Birke Standard / WISA®-bouleau Standard	1500×3000	30	21	L	20	21,0
1176124	WISA®-Birke Standard / WISA®-bouleau Standard	1500×3000	35	25	L	15	24,5
1163310	WISA®-Birke Standard / WISA®-bouleau Standard	1500×3000	40	29	L	15	28,0
1163313	WISA®-Birke Standard / WISA®-bouleau Standard	1500×3000	50	35	L	10	35,0

1-seitig gezogenes Deck, mit Flicker (bis zu 3% der Fläche), geringe Farbabweichungen und Einläufe erlaubt

1 côté placage extérieur en une pièce, sans raccords, avec pastilles en bois jusqu'à 3% de la superficie, petits fentes et décolorations autorisées

L = Lagerartikel | B = Bestellartikel | A = solange Vorrat | (L) = bedingt an Lager - bitte anfragen | VE = Verpackungseinheit
Paketgrößen können variieren - für Lagerlieferungen erlauben wir uns, die Einheiten gemäss aktuell verfügbarem Bestand zu liefern.

L = articles en stock | B = articles sur commande | A = jusqu'à épuisement du stock | (L) = sous condition en stock - sur demande | PO = paquet original
Le nombre de panneaux par paquet peut varier - pour les livraisons «stock», nous nous permettons donc de les ajuster selon la grandeur des paquets disponibles.

SPERRHOLZ ROH

CONTREPLAQUÉ BRUT

RIGAPLY BIRKE BB/BB LÄNGSFURNIERT / EN 636-3 IMO-PEFC-COC 021128 PEFC 100 %
RIGAPLY BOULEAU BB/BB SENS DE LA VEINE EN LONG / EN 636-3 IMO-PEFC-COC 021128 PEFC 100 %

Herkunft: Lettland / Provenance: Lettonie

Art.-Nr.	Bezeichnung / Désignation	Format mm	Stärke / Ép. mm	Lagen / Plis		VE / PO	kg / m ²
1329210	Birke längsfurniert Bouleau sens de la veine en long	2500×1250	6,5	5	L	90	4,6
1329211	Birke längsfurniert Bouleau sens de la veine en long	2500×1250	9	7	L	65	6,3
1329212	Birke längsfurniert Bouleau sens de la veine en long	2500×1250	12	9	L	50	8,4
1329213	Birke längsfurniert Bouleau sens de la veine en long	2500×1250	15	11	L	40	10,5
1329184	Birke längsfurniert Bouleau sens de la veine en long	2500×1250	18	13	L	35	12,6
1329214	Birke längsfurniert Bouleau sens de la veine en long	2500×1250	21	15	L	30	14,7
1329215	Birke längsfurniert Bouleau sens de la veine en long	2500×1250	24	17	L	25	16,8

Mengen sind begrenzt

Disponible seulement en quantités limitées

WISA®-SPRUCE II/III (FICHTE) / EN 636-2 S IMO-PEFC-COC 021128 PEFC 100 %
WISA®-SPRUCE II/III (EPICÉA) / EN 636-2 S IMO-PEFC-COC 021128 PEFC 100 %

Herkunft: Finnland / Provenance: Finlande

Art.-Nr.	Bezeichnung / Désignation	Format mm	Stärke / Ép. mm	Lagen / Plis		VE / PO	kg / m ²
1163375	WISA®-Spruce	2500×1250	5	3	L	180	2,3
1163219	WISA®-Spruce	2500×1250	6,5	3	L	140	3,0
1163376	WISA®-Spruce	2500×1250	9	3	L	110	4,1
1163159	WISA®-Spruce	2500×1250	9	5	L	110	4,7
1163160	WISA®-Spruce	2500×1250	12	5	L	80	5,5
1163161	WISA®-Spruce	2500×1250	15	5	L	65	6,9
1163162	WISA®-Spruce	2500×1250	18	7	L	55	8,3
1163163	WISA®-Spruce	2500×1250	21	7	L	45	9,7
1163164	WISA®-Spruce	2500×1250	24	9	L	40	11,0
1163221	WISA®-Spruce	2500×1250	30	15	B	30	15,6

L = Lagerartikel | B = Bestellartikel | A = solange Vorrat | (L) = bedingt an Lager - bitte anfragen | VE = Verpackungseinheit
 Paketgrößen können variieren - für Lagerlieferungen erlauben wir uns, die Einheiten gemäss aktuell verfügbarem Bestand zu liefern.

L = articles en stock | B = articles sur commande | A = jusqu'à épuisement du stock | (L) = sous condition en stock - sur demande | PO = paquet original
 Le nombre de panneaux par paquet peut varier - pour les livraisons «stock», nous nous permettons donc de les ajuster selon la grandeur des paquets disponibles.

SPERRHOLZ ROH

CONTREPLAQUÉ BRUT

SPERRAPIN 1 QUALITÄT I/II (SEEKIEFER) 2-SEITIG GESCHLOSSEN / EN 636-3 IMO-PEFC-COC 021128 PEFC 70%

SPERRAPIN 1 QUALITÉ I/II (PIN MARITIME) 2-CÔTÉS FERMÉS / EN 636-3 IMO-PEFC-COC 021128 PEFC 70%

Herkunft: Frankreich / Provenance: France

Art.-Nr.	Bezeichnung / Désignation	Format mm	Stärke / Ép. mm	Lagen / Plis		VE / PO	kg / m ²
1163361	Sperrapin 1	2500 × 1250	7	3	L	65	4,1
1163363	Sperrapin 1	2500 × 1250	10	5	L	45	5,8
1163364	Sperrapin 1	2500 × 1250	12	5	L	37	7,0
1163365	Sperrapin 1	2500 × 1250	15	5	L	30	8,7
1163366	Sperrapin 1	2500 × 1250	18	7	L	25	10,4
1163368	Sperrapin 1	2500 × 1250	21	7	L	22	12,2
1163370	Sperrapin 1	2500 × 1250	24	9	L	18	13,9

Mengen sind begrenzt

Disponible seulement en quantités limitées

SPERRAPIN 2 SOLID QUALITÄT II/III (SEEKIEFER) 1-SEITIG GESCHLOSSEN / EN 636-3 IMO-PEFC-COC 021128 PEFC 70%

SPERRAPIN 2 SOLID QUALITÉ II/III (PIN MARITIME) 1-CÔTÉS FERMÉS / EN 636-3 IMO-PEFC-COC 021128 PEFC 70%

Herkunft: Frankreich / Provenance: France

Art.-Nr.	Bezeichnung / Désignation	Format mm	Stärke / Ép. mm	Lagen / Plis		VE / PO	kg / m ²
1329259	Sperrapin 2	2500 × 1250	9	3	(L)	50	5,2
1329261	Sperrapin 2	2500 × 1250	12	5	(L)	37	7,0
1329262	Sperrapin 2	2500 × 1250	15	5	(L)	30	8,7
1329263	Sperrapin 2	2500 × 1250	18	7	(L)	25	10,4
1329264	Sperrapin 2	2500 × 1250	21	7	(L)	22	12,2
1329265	Sperrapin 2	2500 × 1250	24	9	(L)	18	13,9
1329267	Sperrapin 2	2500 × 1250	27	9	(L)	17	15,7

SPERRAPIN 3 QUALITÄT III (SEEKIEFER) OFFEN / EN 636-3 IMO-PEFC-COC 021128 PEFC 70%

SPERRAPIN 3 QUALITÉ III (PIN MARITIME) OUVERT / EN 636-3 IMO-PEFC-COC 021128 PEFC 70%

Herkunft: Frankreich / Provenance: France

Art.-Nr.	Bezeichnung / Désignation	Format mm	Stärke / Ép. mm	Lagen / Plis		VE / PO	kg / m ²
1163333	Sperrapin 3	2500 × 1250	9	3	L	50	5,2
1163335	Sperrapin 3	2500 × 1250	12	5	L	37	7,0
1163337	Sperrapin 3	2500 × 1250	15	5	L	30	8,7
1163339	Sperrapin 3	2500 × 1250	18	7	L	25	10,4
1163341	Sperrapin 3	2500 × 1250	21	7	L	22	12,2
1163355	Sperrapin 3	2500 × 1250	27	9	L	17	15,7

L = Lagerartikel | B = Bestellartikel | A = solange Vorrat | (L) = bedingt an Lager - bitte anfragen | VE = Verpackungseinheit
 Paketgrößen können variieren - für Lagerlieferungen erlauben wir uns, die Einheiten gemäss aktuell verfügbarem Bestand zu liefern.

L = articles en stock | B = articles sur commande | A = jusqu'à épuisement du stock | (L) = sous condition en stock - sur demande | PO = paquet original
 Le nombre de panneaux par paquet peut varier - pour les livraisons «stock», nous nous permettons donc de les ajuster selon la grandeur des paquets disponibles.

SPERRHOLZ ROH

CONTREPLAQUÉ BRUT

OKOUME B/BB/EN 636-3 IMO-COC-021128 FSC 100 %
 OKOUME B/BB/EN 636-3 IMO-COC-021128 FSC 100 %

Herkunft: Gabun/Provenance: Gabon

Art.-Nr.	Bezeichnung / Désignation	Format mm	Stärke / Ép. mm	Lagen / Plis		VE/PO	kg / m ²
1163101	Okoume	2500×1700	4	3	L	48	2,1
1163103	Okoume	2500×1700	5	3	L	80	2,7
1163105	Okoume	2500×1700	6	4	L	64	3,2
1163107	Okoume	2500×1700	8	5	L	48	4,2
1163109	Okoume	2500×1700	10	5	L	48	5,3
1163111	Okoume	2500×1700	12	7	L	32	6,4
1163113	Okoume	2500×1700	15	7	L	32	8,0
1163115	Okoume	2500×1700	19	9	L	16	10,1
1163117	Okoume	2500×1700	22	11	L	16	11,7
1163119	Okoume	2500×1700	25	11	L	16	13,3
1163121	Okoume	2500×1700	30	13	L	16	15,9
1163125	Okoume	2500×1700	40	17	L	16	21,2
1163110	Okoume	3100×1530	10	5	L	48	5,3
1163114	Okoume	3100×1530	15	7	L	32	8,0
1163116	Okoume	3100×1530	19	9	L	16	10,1
1163118	Okoume	3100×1530	22	9	L	16	11,7
1163120	Okoume	3100×1530	25	11	L	16	13,3
1163377	Okoume	3100×1830	4	3	L	48	2,1
1163378	Okoume	3100×1830	5	3	L	80	2,7
1163379	Okoume	3100×1830	6	3	L	64	3,2
1163380	Okoume	3100×1830	8	5	L	48	4,2
1163381	Okoume	3100×1830	10	5	L	48	5,3
1163382	Okoume	3100×1830	12	7	L	32	6,4
1163383	Okoume	3100×1830	15	7	L	32	8,0
1163384	Okoume	3100×1830	19	9	L	16	10,1
1163385	Okoume	3100×1830	22	11	L	16	11,7
1163386	Okoume	3100×1830	25	11	L	16	13,3
1163387	Okoume	3100×1830	30	13	L	16	15,9
1163389	Okoume	3100×1830	40	17	L	16	21,2

L = Lagerartikel | B = Bestellartikel | A = solange Vorrat | (L) = bedingt an Lager - bitte anfragen | VE = Verpackungseinheit
 Paketgrößen können variieren - für Lagerlieferungen erlauben wir uns, die Einheiten gemäss aktuell verfügbarem Bestand zu liefern.

L = articles en stock | B = articles sur commande | A = jusqu'à épuisement du stock | (L) = sous condition en stock - sur demande | PO = paquet original
 Le nombre de panneaux par paquet peut varier - pour les livraisons «stock», nous nous permettons donc de les ajuster selon la grandeur des paquets disponibles.

SPERRHOLZ ROH

CONTREPLAQUÉ BRUT

BUCHE IQ B/BB/EN 636-1 E1 IMO-PEFC-COC 021128 PEFC 70 %

HÊTRE IQ B/BB/EN 636-1 E1 IMO-PEFC-COC 021128 PEFC 70 %

Herkunft: Tschechien, Deutschland/Provenance: Tchéquie/Allemagne

Art.-Nr.	Bezeichnung / Désignation	Format mm	Stärke / Ép. mm	Lagen / Plis		VE/PO	kg / m ²
1168697	Buche IQ / Hêtre IQ	2500 × 1250	15	7	L	40	12,6
1168698	Buche IQ / Hêtre IQ	2500 × 1250	18	9	L	35	15,1
1168699	Buche IQ / Hêtre IQ	2500 × 1250	20	9	L	30	16,8
1168700	Buche IQ / Hêtre IQ	2500 × 1250	22	11	L	27	18,5
1168701	Buche IQ / Hêtre IQ	2500 × 1250	25	13	L	25	21,0
1168702	Buche IQ / Hêtre IQ	2500 × 1250	30	15	L	20	25,2
1168703	Buche IQ / Hêtre IQ	2500 × 1250	40	19	L	15	33,6

Decklagen 1,5 mm, Mittellagen 2,2-2,6 mm

Deck- und Mittellagen in Buche

Mittellagen ohne besondere Ansprüche

Placages extérieurs 1,5 mm, plis intermédiaires 2,2-2,6 mm

Placages extérieurs et plis intermédiaires tout en hêtre

Plis intermédiaires sans exigences particulières

BUCHE FORM B/B/EN 636-1 E1 IMO-PEFC-COC 021128 PEFC 70 %

HÊTRE MODELAGE B/B/EN 636-1 E1 IMO-PEFC-COC 021128 PEFC 70 %

Herkunft: Tschechien, Deutschland/Provenance: Tchéquie/Allemagne

Art.-Nr.	Bezeichnung / Désignation	Format mm	Stärke / Ép. mm	Lagen / Plis		VE/PO	kg / m ²
1168686	Buche Form / Hêtre modelage	2500 × 1250	4	3	L	150	3,4
1168687	Buche Form / Hêtre modelage	2500 × 1250	5	3	L	120	4,2
1324518	Buche Form / Hêtre modelage	2500 × 1250	6,5	5	L	100	5,0
1168691	Buche Form / Hêtre modelage	2500 × 1250	8	5	L	75	6,7
1168692	Buche Form / Hêtre modelage	2500 × 1250	10	5	L	60	8,4
1168693	Buche Form / Hêtre modelage	2500 × 1250	12	7	L	50	10,1
1168679	Buche Form / Hêtre modelage	2500 × 1500	15	11	L	40	12,6
1168680	Buche Form / Hêtre modelage	2500 × 1500	18	13	L	35	15,1
1168682	Buche Form / Hêtre modelage	2500 × 1500	20	15	L	30	16,8
1168681	Buche Form / Hêtre modelage	2500 × 1500	22	16	L	27	18,5
1168684	Buche Form / Hêtre modelage	2500 × 1500	25	18	L	25	21,0
1168685	Buche Form / Hêtre modelage	2500 × 1500	30	22	L	20	25,2
1168688	Buche Form / Hêtre modelage	2500 × 1500	40	30	L	15	33,6
1168689	Buche Form / Hêtre modelage	2500 × 1500	50	38	L	12	42,0

Decklagen 1,5 mm,

Ab Stärke 15 mm alle Lagen 1,5 mm

Mittellagen geschlossen

Placages extérieurs 1,5 mm

Dès 15 mm d'épaisseur, tout les plissent de 1,5 mm

Plis intermédiaires fermés

L = Lagerartikel | B = Bestellartikel | A = solange Vorrat | (L) = bedingt an Lager - bitte anfragen | VE = Verpackungseinheit
 Paketgrößen können variieren - für Lagerlieferungen erlauben wir uns, die Einheiten gemäss aktuell verfügbarem Bestand zu liefern.

L = articles en stock | B = articles sur commande | A = jusqu'à épuisement du stock | (L) = sous condition en stock - sur demande | PO = paquet original
 Le nombre de panneaux par paquet peut varier - pour les livraisons «stock», nous nous permettons donc de les ajuster selon la grandeur des paquets disponibles.

SPERRHOLZ ROH

CONTREPLAQUÉ BRUT

PAPPEL, QUALITÄT AB/BB 1-SEITIG GEBLEICHT/EN 636-1 IMO-COC 021128 FSC MIX
PEUPLIER, QUALITÉ AB/BB 1-CÔTÉ BLANCHI/EN 636-1 IMO-COC 021128 FSC MIX

Herkunft: Italien/Provenance: Italie

Art.-Nr.	Bezeichnung / Désignation	Format mm	Stärke / Ép. mm	Lagen / Plis		VE/PO	kg / m ²
1163127	Pappel /Peuplier	2520 × 1870	3	3	L	180	1,4
1163128	Pappel /Peuplier	2520 × 1870	4	3	L	140	1,9
1163129	Pappel /Peuplier	2520 × 1870	5	3	L	110	2,4
1163130	Pappel /Peuplier	2520 × 1870	6	5	L	90	2,9
1163131	Pappel /Peuplier	2520 × 1870	8	5	L	68	3,8
1163132	Pappel /Peuplier	2520 × 1870	10	5	L	56	4,8
1163133	Pappel /Peuplier	2520 × 1870	12	7	L	46	5,8
1163134	Pappel /Peuplier	2520 × 1870	15	7	L	36	7,2
1163135	Pappel /Peuplier	2520 × 1870	18	9	L	30	8,6
1163408	Pappel /Peuplier	2520 × 1870	20	9	L	20	9,6

QUERCAPLEX EICHENSPERRHOLZ ROH, VERLEIMUNG EN 314-2, KLASSE 1
QUERCAPLEX CONTREPLAQUÉ CHÊNE BRUT, COLLAGE EN 314-2, CLASS 1

Herkunft: Slowakei/Provenance: Slovaquie

Art.-Nr.	Bezeichnung / Désignation	Format mm	Stärke / Ép. mm	Lagen / Plis		VE/PO	kg / m ²
1327647	Qualität I/II nach EN 636-1 Qualité I/II selon EN 636-1	2500 × 1500	12	7	B	50	9,6
1327648	Qualität I/II nach EN 636-1 Qualité I/II selon EN 636-1	2500 × 1500	15	9	B	40	12,0
1327649	Qualität I/II nach EN 636-1 Qualité I/II selon EN 636-1	2500 × 1500	18	11	B	35	14,4
1327650	Qualität I/II nach EN 636-1 Qualité I/II selon EN 636-1	2500 × 1500	20	11	B	30	16,0
1327651	Qualität I/II nach EN 636-1 Qualité I/II selon EN 636-1	2500 × 1500	25	13	B	25	20,0
1327652	Qualität I/II nach EN 636-1 Qualité I/II selon EN 636-1	2500 × 1500	30	17	B	20	24,0
1327653	Qualität I/II nach EN 636-1 Qualité I/II selon EN 636-1	2500 × 1500	35	19	B	18	28,0
1327654	Qualität I/II nach EN 636-1 Qualité I/II selon EN 636-1	2500 × 1500	40	21	B	15	32,0
1327655	Qualität I/II nach EN 636-1 Qualité I/II selon EN 636-1	2500 × 1500	50	27	B	12	40,0

! **Bezug in Einzelplatten möglich**
Quercaplex ist auch mit Eiche edelfurniert in div. Ausführungen auf Anfrage lieferbar
Quercaplex ist eine Rohplatte ohne optische Ansprüche zum Überfurnieren

! **Commande par panneau en détail possible**
Quercaplex plaqué chêne disponible sur demande
Quercaplex est un panneau brut sans exigence optique pour le placage

L = Lagerartikel | B = Bestellartikel | A = solange Vorrat | (L) = bedingt an Lager - bitte anfragen | VE = Verpackungseinheit
 Paketgrößen können variieren - für Lagerlieferungen erlauben wir uns, die Einheiten gemäss aktuell verfügbarem Bestand zu liefern.

L = articles en stock | B = articles sur commande | A = jusqu'à épuisement du stock | (L) = sous condition en stock - sur demande | PO = paquet original
 Le nombre de panneaux par paquet peut varier - pour les livraisons «stock», nous nous permettons donc de les ajuster selon la grandeur des paquets disponibles.

SPERRHOLZ ROH

CONTREPLAQUÉ BRUT



Bild / Image: Rasmus Norlander Produkt / Produit: Jugendherberge St. Alban Basel, Sperrapin I

SPERRHOLZ ROH

CONTREPLAQUÉ BRUT

LEICHTBAUPLATTEN PAPPEL SUPERLIGHT II/III UNGEBLEICHT / EN 636-1
COMBI-AUFBAU PAPPEL PET / IMO-PEFC-COC 021128 PEFC 100 %
 PANNEAUX LEGERS PEUPLIER SUPERLIGHT II/III NON-BLANCHI / EN 636-1
 PANNEAU COMBI PEUPLIER PET / IMO-PEFC-COC 021128 PEFC 100 %

Herkunft: Italien / Provenance: Italie

Art.-Nr.	Bezeichnung / Désignation	Format mm	Stärke / Ép. mm	Lagen / Plis		VE / PO	kg / m ²
1329482	Pappel Superlight	2440 × 1220	12	6*	A	50	3,8
1329484	Pappel Superlight	2440 × 1220	18	9*	A	33	5,8

* Anzahl Sperrholzlagen (ohne PET-Kern)
 ab Stärke 15 mm mit Pappelsperrholzfurnier mittig

* Nombres des plis du contreplaqué (extérieur et milieu) ne tiennent pas compte de / s l'âme / s en PET à partir d'épaisseur 15 mm, renforcé avec un placage en contreplaqué peuplier au milieu

SPERRAPAIN SP/SP BIRKE MIT KRAFTPAPIER EN 636-3
 SPERRAPAIN SP/SP BOULEAU AVEC PAPIER CRAFT EN 636-3

Herkunft: Lettland / Provenance: Lettonie

Art.-Nr.	Bezeichnung / Désignation	Format mm	Stärke / Ép. mm	Lagen / Plis		VE / PO	kg / m ²
1163347	Sperrapain	1500 × 3000	12	9	L	50	8,5
1163348	Sperrapain	1500 × 3000	15	11	L	40	10,7
1163349	Sperrapain	1500 × 3000	18	13	L	35	12,8
1163579	Sperrapain	1500 × 3000	24	17	L	25	17,0
1163580	Sperrapain	1500 × 3000	27	19	L	20	19,2

FLUGZEUGSPERRHOLZ / EN 636-2 IMO-PEFC-COC 021128 PEFC 100 %
 CONTREPLAQUÉ AVIATION / EN 636-2 IMO-PEFC-COC 021128 PEFC 100 %

Herkunft: Finnland / Provenance: Finlande

Art.-Nr.	Bezeichnung / Désignation	Format mm	Stärke / Ép. mm	Lagen / Plis		VE / PO	kg / m ²
1163569	Flugzeugsperrholz / Contreplaqué Aviation	1550 × 1550	0,8	3	L	50	0,6
1163570	Flugzeugsperrholz / Contreplaqué Aviation	1550 × 1550	1,0	3	L	100	0,7
1163571	Flugzeugsperrholz / Contreplaqué Aviation	1550 × 1550	1,5	3	L	100	1,1
1163572	Flugzeugsperrholz / Contreplaqué Aviation	1550 × 1550	2,0	4	L	100	1,4
1163573	Flugzeugsperrholz / Contreplaqué Aviation	1550 × 1550	2,5	5	L	50	1,8
1163574	Flugzeugsperrholz / Contreplaqué Aviation	1550 × 1550	3,0	6	L	50	2,1
1163575	Flugzeugsperrholz / Contreplaqué Aviation	1550 × 1550	4,0	8	L	50	2,8
1163576	Flugzeugsperrholz / Contreplaqué Aviation	1550 × 1550	5,0	10	L	50	3,5

L = Lagerartikel | B = Bestellartikel | A = solange Vorrat | (L) = bedingt an Lager - bitte anfragen | VE = Verpackungseinheit
 Paketgrößen können variieren - für Lagerlieferungen erlauben wir uns, die Einheiten gemäss aktuell verfügbarem Bestand zu liefern.

L = articles en stock | B = articles sur commande | A = jusqu'à épuisement du stock | (L) = sous condition en stock - sur demande | PO = paquet original
 Le nombre de panneaux par paquet peut varier - pour les livraisons «stock», nous nous permettons donc de les ajuster selon la grandeur des paquets disponibles.

SPERRHOLZ ROH CONTREPLAQUÉ BRUT

SPERRAFLEX BIEGESPERRHOLZ, LÄNGS UND QUER, EN 636-1 SPERRAFLEX CONTREPLAQUÉ A CINTRER, LONG ET TRAVERS, EN 636-1

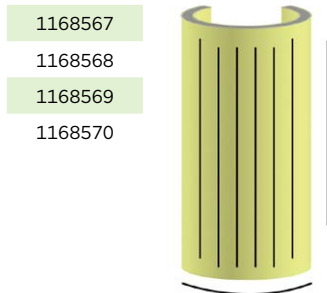
Herkunft: Kamerun, Gabun / Provenance: Cameroun, Gabon

Art.-Nr.	Bezeichnung / Désignation	Format mm	Stärke / Ép. mm	Lagen / Plis		VE/PO	kg / m ²
1168567	Sperraflex Radius -80 mm längs / long	2500 × 1220	5,0	3	L	25	2,3
1168561	Sperraflex Radius -80 mm quer / travers	1220 × 2500	5,0	3	L	25	2,3
1168568	Sperraflex Radius -100 mm längs / long	2500 × 1220	7,0	5	L	25	3,2
1168563	Sperraflex Radius -100 mm quer / travers	1220 × 2500	7,0	5	L	25	3,2
1168569	Sperraflex Radius -200 mm längs / long	2500 × 1220	9,0	5	L	25	4,1
1168564	Sperraflex Radius -200 mm quer / travers	1220 × 2500	9,0	5	L	25	4,1
1168570	Sperraflex Radius -400 mm längs / long	2500 × 1220	16,0	11	L	25	7,2
1168565	Sperraflex Radius -400 mm quer / travers	1220 × 2500	16,0	11	L	25	7,2

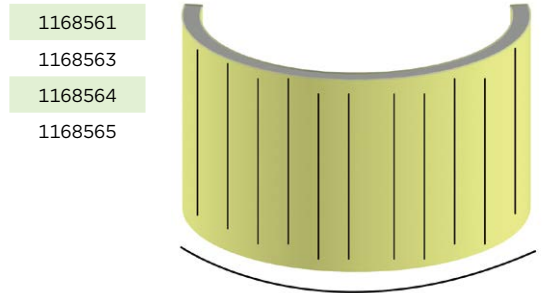
Oberfläche / Aufbau: Deckfurniere Fromager / Ceiba Qualität BB/BB, Mittellage Okoume; **Aufbau nach Werkswahl**
Gewicht: 450 kg / m³ (+/- 10 %) | **Verleimung:** EN 636-1
Mindestbiegeradius in der Richtung, in der die Maserung parallel zur Mantellinie des gebildeten Zylinders verläuft.
Die zulässigen Biegeradien werden nur zur Information angegeben und variieren je nach Stärke der Platte, ihrer Feuchtigkeit, der Grösse der zu bearbeitenden Oberfläche und dem gewünschten Oberflächenzustand.

Surface / Support: Placages extérieurs Fromager / Ceiba qualité BB/BB, placages intérieurs Okoume; support selon choix de l'usine
 Poids: 450 kg / m³ (+/- 10 %) | Collage: EN 636-1
 Rayon de courbure minimal dans le sens où le fil du bois est parallèle à la conception du cylindre formé.
 Les Rayons de cintrage admissibles sont donnés à titre indicatif et varient en fonction de l'épaisseur du panneau, de son humidité, de l'étendue de la surface à travailler et d'aspect de surface recherché.

Längs: 2500 × 1220 mm Sens de cintrage en long



Quer: 1220 × 2500 mm Sens de cintrage en travers



L = Lagerartikel | B = Bestellartikel | A = solange Vorrat | (L) = bedingt an Lager - bitte anfragen | VE = Verpackungseinheit
 Paketgrößen können variieren - für Lagerlieferungen erlauben wir uns, die Einheiten gemäss aktuell verfügbarem Bestand zu liefern.

L = articles en stock | B = articles sur commande | A = jusqu'à épuisement du stock | (L) = sous condition en stock - sur demande | PO = paquet original
 Le nombre de panneaux par paquet peut varier - pour les livraisons «stock», nous nous permettons donc de les ajuster selon la grandeur des paquets disponibles.

BETONSCHALUNGSPLATTEN

PANNEAUX DE COFFRAGE

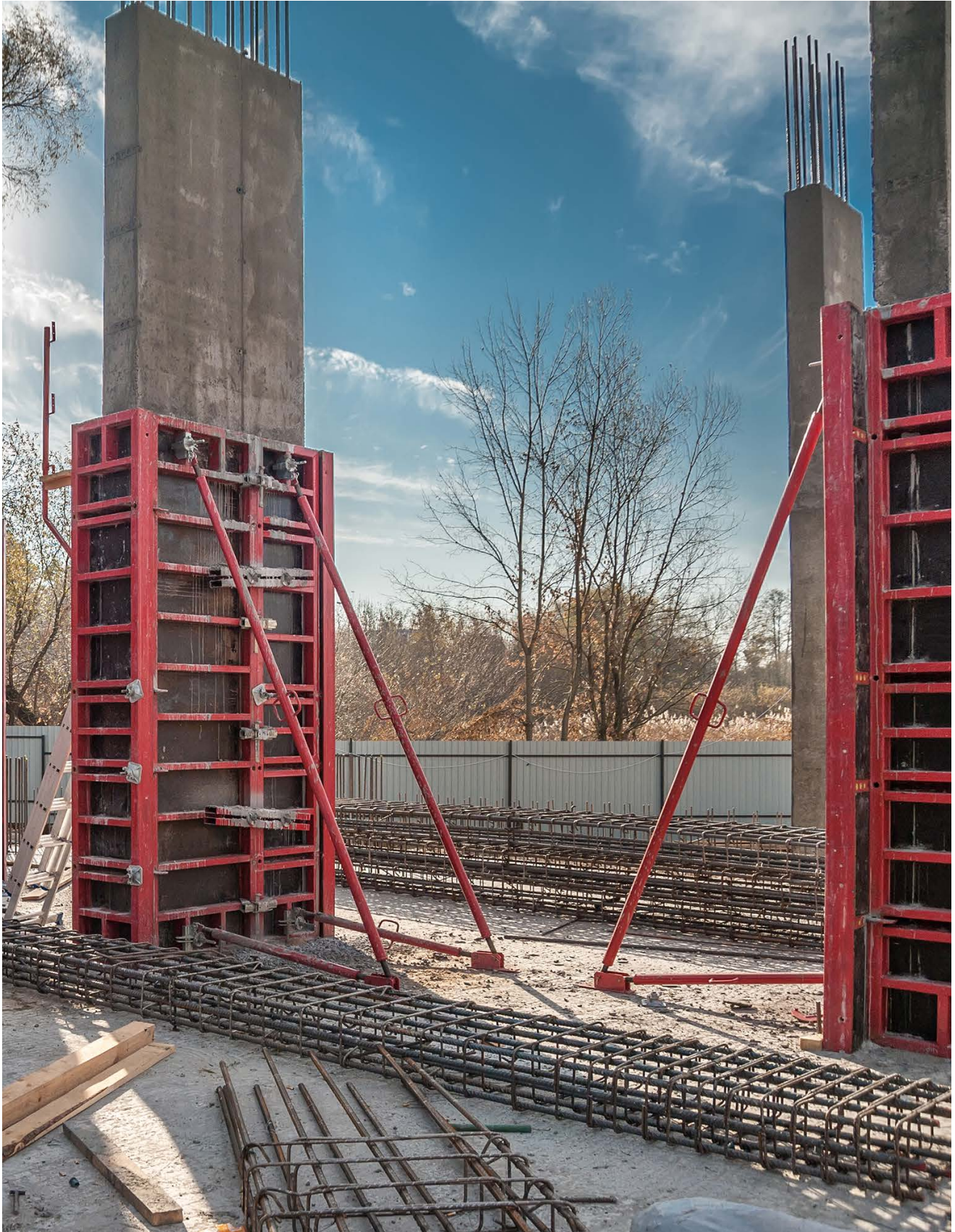


Bild / Image : iStock.com - Vitalii Livadnyi

BETONSCHALUNGSPLATTEN

PANNEAUX DE COFFRAGE

SPERRAFORM FILM/FILM BIRKE 2-SEITIG PHENOLHARZFILM GLATT / EN 636-3 IMO-PEFC-COC 021128 PEFC 100%

SPERRAFORM FILM/FILM BOULEAU 2-CÔTÉS FILM PHÉNOLIQUE LISSE / EN 636-3 SQS IMO-PEFC-COC 021128 PEFC 100%

Herkunft: Lettland, Estland, Finnland / Provenance: Lettonie, Estonie, Finlande

Art.-Nr.	Bezeichnung / Désignation	Format mm	Film gr	Stärke / Ép. mm	Lagen / Plis		VE / PO	kg / m ²
1163797	Sperraform	1250 × 2500	120/120	4	3	L	150	2,8
1163295	Sperraform	1250 × 2500	120/120	6,5	5	L	90	4,6
1163296	Sperraform	1250 × 2500	220/220	9	7	L	65	6,4
1163452	Sperraform	1250 × 2500	220/220	12	9	L	50	8,5
1163455	Sperraform	1250 × 2500	220/220	15	11	L	40	10,7
1163165	Sperraform	1250 × 2500	220/220	18	13	L	35	12,8
1163462	Sperraform	1250 × 2500	220/220	21	15	L	30	14,9
1163466	Sperraform	1250 × 2500	220/220	24	17	L	25	17,0
1163470	Sperraform	1250 × 2500	220/220	27	19	L	20	19,2

SPERRAFORM FILM/FILM BIRKE 2-SEITIG PHENOLHARZFILM GLATT / EN 636-3 IMO-PEFC-COC 021128 PEFC 70%

SPERRAFORM FILM/FILM BOULEAU 2-CÔTÉS FILM PHÉNOLIQUE LISSE / EN 636-3 IMO-PEFC-COC 021128 PEFC 70%

Herkunft: Lettland, Estland, Finnland / Provenance: Lettonie, Estonie, Finlande

Art.-Nr.	Bezeichnung / Désignation	Format mm	Film gr	Stärke / Ép. mm	Lagen / Plis		VE / PO	kg / m ²
1163447	Sperraform	1500 × 3000	120/120	4	3	L	150	2,8
1163211	Sperraform	1500 × 3000	120/120	6,5	5	L	90	4,6
1163212	Sperraform	1500 × 3000	220/220	9	7	L	65	6,4
1163213	Sperraform	1500 × 3000	220/220	12	9	L	50	8,5
1163214	Sperraform	1500 × 3000	220/220	15	11	L	40	10,7
1163215	Sperraform	1500 × 3000	220/220	18	13	L	35	12,8
1163216	Sperraform	1500 × 3000	220/220	21	15	L	30	14,9
1163217	Sperraform	1500 × 3000	220/220	24	17	L	25	17,0
1163218	Sperraform	1500 × 3000	220/220	27	19	L	20	19,2
1163798	Sperraform	1500 × 3600	220/220	9	7	L	65	6,4
1163799	Sperraform	1500 × 3600	220/220	21	15	L	30	14,9
1163802	Sperraform	1500 × 3600	220/220	27	19	L	20	19,2

SPERRAFORM MAXI FILM/FILM BIRKE 2-SEITIG PHENOLHARZFILM GLATT EN 636-3

SPERRAFORM MAXI FILM/FILM BOULEAU 2-CÔTÉS FILM PHÉNOLIQUE LISSE EN 636-3

Herkunft: Lettland, Estland, Finnland / Provenance: Lettonie, Estonie, Finlande

Art.-Nr.	Bezeichnung / Désignation	Format mm	Film gr	Stärke / Ép. mm	Lagen / Plis		VE / PO	kg / m ²
NEW 1330014	Sperraform Maxi	2150 × 4000	220/220	12	9	L	50	8,5
1163478	Sperraform Maxi	5400 × 2400	220/220	12	9	L	10	8,5
1163479	Sperraform Maxi	5400 × 2400	220/220	21	15	L	10	14,9

L = Lagerartikel | B = Bestellartikel | A = solange Vorrat | (L) = bedingt an Lager - bitte anfragen | VE = Verpackungseinheit
 Paketgrößen können variieren - für Lagerlieferungen erlauben wir uns, die Einheiten gemäss aktuell verfügbarem Bestand zu liefern.

L = articles en stock | B = articles sur commande | A = jusqu'à épuisement du stock | (L) = sous condition en stock - sur demande | PO = paquet original
 Le nombre de panneaux par paquet peut varier - pour les livraisons «stock», nous nous permettons donc de les ajuster selon la grandeur des paquets disponibles.

BETONSCHALUNGSPLATTEN PANNEAUX DE COFFRAGE

STRUKTOPLAN SPEZIAL 1-SEITIG MIT BRETTSTRUKTUR EN 636-3

STRUKTOPLAN SPÉCIAL 1-CÔTÉ IMITATION STRUCTURE BOIS EN 636-3

Herkunft: Deutschland/Provenance: Allemagne

Art.-Nr.	Bezeichnung / Désignation	Format mm	Stärke / Ép. mm	Lagen / Plis		VE/PO	kg / m ²
1163489	Struktoplan	3000×1200	5,5	3	L	50	4,6



MAGNOPLAN DUO MF LW FILM / FILM 2-SEITIG MELAMIN 550/550 GLATT EN 636-3

MAGNOPLAN DUO MF LW FILM / FILM 2-CÔTÉS FILM MELAMINE 550/550 LISSE EN 636-3

Herkunft: Deutschland/Provenance: Allemagne

Art.-Nr.	Bezeichnung / Désignation	Format mm	Stärke / Ép. mm	Lagen / Plis		VE/PO	kg / m ²
1327646	Magnoplan	2000×5200	21	5	L	20	9,5



! Dickentoleranzen Maxi-Platten Tolérances d'épaisseurs pour les panneaux Maxi

9 mm	8,7 mm +/- 0,4 mm
12 mm	11,5 mm +/- 0,5 mm
15 mm	14,3 mm +/- 0,5 mm
18 mm	17,1 mm +/- 0,5 mm
21 mm	19,9 mm +/- 0,5 mm
24 mm	22,7 mm +/- 0,5 mm
27 mm	25,5 mm +/- 0,8 mm
30 mm	28,3 mm +/- 0,9 mm

L = Lagerartikel | B = Bestellartikel | A = solange Vorrat | (L) = bedingt an Lager - bitte anfragen | VE = Verpackungseinheit
Paketgrößen können variieren - für Lagerlieferungen erlauben wir uns, die Einheiten gemäss aktuell verfügbarem Bestand zu liefern.

L = articles en stock | B = articles sur commande | A = jusqu'à épuisement du stock | (L) = sous condition en stock - sur demande | PO = paquet original
Le nombre de panneaux par paquet peut varier - pour les livraisons «stock», nous nous permettons donc de les ajuster selon la grandeur des paquets disponibles.

FAHRZEUGBAUPLATTEN

PANNEAUX POUR VÉHICULES UTILITAIRES

WISA®-WIRE BIRKE 220/220 SIEB/FILM/EN 636-3 IMO-COC 021128 FSC MIX

WISA®-WIRE BOULEAU 220/220 ANTIDÉRAPANT/FILM/EN 636-3 IMO-COC 021128 FSC MIX

Herkunft: Estland/Provenance: Estonie

Art.-Nr.	Bezeichnung / Désignation	Format mm	Stärke / Ép. mm	Lagen / Plis		VE/PO	kg / m ²
1163493	WISA®-Wire	1500 × 2500	9	7	L	65	6,4
1163495	WISA®-Wire	1500 × 2500	12	9	L	50	8,5
1245709	WISA®-Wire	1525 × 3050	12	9	L*	50	8,5
1163496	WISA®-Wire	1500 × 2500	15	11	L	40	10,7
1163497	WISA®-Wire	1500 × 2500	18	13	L	35	12,8
1163499	WISA®-Wire	1500 × 2500	21	15	L	30	14,9
1163500	WISA®-Wire	1500 × 2500	24	17	L	25	17,0
1163501	WISA®-Wire	1500 × 2500	27	19	L	20	19,2
1163502	WISA®-Wire	1500 × 2500	30	21	L	20	21,3
1245708	WISA®-Wire	1500 × 2500	40	29	L*	15	28,4

* Nach Verfügbarkeit Werk

* Selon disponibilité d'usine

SPERRATEX RIGATEX BIRKE 220/220 SIEB/FILM EN 636-3 IMO-PEFC-COC 021128 100 % PEFC

SPERRATEX RIGATEX BOULEAU 220/220 ANTIDÉRAPANT/FILM
EN 636-3 IMO-PEFC-COC 021128 100 % PEFC

Herkunft: Lettland, Estland/Provenance: Lettonie, Estonie

Art.-Nr.	Bezeichnung / Désignation	Format mm	Stärke / Ép. mm	Lagen / Plis		VE/PO	kg / m ²
1163166	Sperratex Rigatex	1500 × 2500	9	7	L	65	6,4
1163167	Sperratex Rigatex	1500 × 2500	12	9	L	50	8,5
1163223	Sperratex Rigatex	1525 × 3050	12	9	L*	50	8,5
1163168	Sperratex Rigatex	1500 × 2500	15	11	L	40	10,7
1163169	Sperratex Rigatex	1500 × 2500	18	13	L	35	12,8
1163170	Sperratex Rigatex	1500 × 2500	21	15	L	30	14,9
1163171	Sperratex Rigatex	1500 × 2500	24	17	L	25	17,0
1163172	Sperratex Rigatex	1500 × 2500	27	19	L	20	19,2
1163173	Sperratex Rigatex	1500 × 2500	30	21	L	20	21,3
1163513	Sperratex Rigatex	1500 × 2500	40	29	L*	15	28,4

* Nach Verfügbarkeit Werk

* Selon disponibilité d'usine

SPERRATEX RIGATEX BIRKE 220/120 SIEB/FILM EN 636-3 IMO-PEFC-COC 021128 100 % PEFC

SPERRATEX RIGATEX BOULEAU 220/120 ANTIDÉRAPANT/FILM
EN 636-3 IMO-PEFC-COC 021128 100 % PEFC

Herkunft: Lettland, Estland/Provenance: Lettonie, Estonie

Art.-Nr.	Bezeichnung / Désignation	Format mm	Stärke / Ép. mm	Lagen / Plis		VE/PO	kg / m ²
1329669	Sperratex Rigatex	1250 × 2500	15	11	L	40	10,7
1329670	Sperratex Rigatex	1250 × 2500	18	13	L	35	12,8
1329671	Sperratex Rigatex	1250 × 2500	21	15	L	30	14,9

L = Lagerartikel | B = Bestellartikel | A = solange Vorrat | (L) = bedingt an Lager - bitte anfragen | VE = Verpackungseinheit
Paketgrößen können variieren - für Lagerlieferungen erlauben wir uns, die Einheiten gemäss aktuell verfügbarem Bestand zu liefern.

L = articles en stock | B = articles sur commande | A = jusqu'à épuisement du stock | (L) = sous condition en stock - sur demande | PO = paquet original
Le nombre de panneaux par paquet peut varier - pour les livraisons «stock», nous nous permettons donc de les ajuster selon la grandeur des paquets disponibles.

FAHRZEUGBAUPLATTEN

PANNEAUX POUR VÉHICULES UTILITAIRES

WISA®-WIRE MAXI BIRKE 220/220 SIEB/FILM

EN 636-3 IMO-PEFC-COC 021128 PEFC 70%

WISA®-WIRE MAXI BOULEAU 220/220 ANTIDÉRAPANT/FILM

EN 636-3 IMO-PEFC-COC 021128 PEFC 70%

Herkunft: Finnland / Provenance: Finlande

Art.-Nr.	Bezeichnung / Désignation	Format mm	Stärke / Ép. mm	Lagen / Plis		VE / PO	kg / m ²
1163505	WISA®-Wire Maxi	3050 × 2100	15	11	L	20	10,7
1163506	WISA®-Wire Maxi	4300 × 2200	15	11	L	20	10,7
1163507	WISA®-Wire Maxi	3050 × 2100	18	13	L	20	12,8
1163508	WISA®-Wire Maxi	4300 × 2200	18	13	L	20	12,8
1163509	WISA®-Wire Maxi	5000 × 2200	18	13	L	20	12,8
1163510	WISA®-Wire Maxi	3050 × 2100	21	15	L	20	14,9
1163511	WISA®-Wire Maxi	4300 × 2200	21	15	L	20	14,9
1163504	WISA®-Wire Maxi	3050 × 2100	30	21	L	20	21,3

SPERRATEX RIGATEX MAXI BIRKE 220/120 SIEB/FILM EN 636-3

SPERRATEX RIGATEX MAXI BOULEAU 220/120 ANTIDÉRAPANT/FILM EN 636-3

Herkunft: Lettland / Provenance: Lettonie

Art.-Nr.	Bezeichnung / Désignation	Format mm	Stärke / Ép. mm	Lagen / Plis		VE / PO	kg / m ²
1163515	Sperratex Rigatex Maxi	3050 × 1900	12	9	L	30	8,5
1163517	Sperratex Rigatex Maxi	3700 × 1900	12	9	L	30	8,5
1246431	Sperratex Rigatex Maxi	4000 × 2150	12	9	L	15	8,5
1246432	Sperratex Rigatex Maxi	4000 × 2150	15	11	L	15	10,7
1246433	Sperratex Rigatex Maxi	4000 × 2150	18	13	L	15	12,8
1246434	Sperratex Rigatex Maxi	4000 × 2150	21	15	L	15	14,9

Dickentoleranzen Maxi-Platten Tolérances d'épaisseurs pour les panneaux Maxi

9 mm	8,7 mm +/- 0,4 mm
12 mm	11,5 mm +/- 0,5 mm
15 mm	14,3 mm +/- 0,5 mm
18 mm	17,1 mm +/- 0,5 mm
21 mm	19,9 mm +/- 0,5 mm
24 mm	22,7 mm +/- 0,5 mm
27 mm	25,5 mm +/- 0,8 mm
30 mm	28,3 mm +/- 0,9 mm

L = Lagerartikel | B = Bestellartikel | A = solange Vorrat | (L) = bedingt an Lager - bitte anfragen | VE = Verpackungseinheit
Paketgrößen können variieren - für Lagerlieferungen erlauben wir uns, die Einheiten gemäss aktuell verfügbarem Bestand zu liefern.

L = articles en stock | B = articles sur commande | A = jusqu'à épuisement du stock | (L) = sous condition en stock - sur demande | PO = paquet original
Le nombre de panneaux par paquet peut varier - pour les livraisons «stock», nous nous permettons donc de les ajuster selon la grandeur des paquets disponibles.

FAHRZEUGBAUPLATTEN

PANNEAUX POUR VÉHICULES UTILITAIRES

**WISA®-TRANS BIRKE PHENOLHARZLAMINAT BRAUN /
EN 636-3 IMO-PEFC-COC 021128 PEFC 100 %**
WISA®-TRANS BOULEAU RÉSINE PHÉNOLIQUE BRUN /
EN 636-3 IMO-PEFC-COC 021128 PEFC 100 %

Herkunft: Finnland / Provenance: Finlande

Art.-Nr.	Bezeichnung / Désignation	Format mm	Stärke / Ép. mm	Lagen / Plis		VE / PO	kg / m ²
1163230	WISA®-Trans, Siebdruckstruktur auslaufend WISA®-Trans, structure jusqu'à épauement	1500 × 2500	24	17	A	25	17,3
1329438	WISA®-Trans, Mk2 Struktur WISA®-Trans, structure Mk2	1500 × 2500	30	21	L	20	21,6
1329439	WISA®-Trans, Mk2 Struktur WISA®-Trans, structure Mk2	1500 × 2500	35	23	L	15	25,2

Taber-Test: 3700 Umdrehungen / Roll-Test: 8000 Umdrehungen +/- 35 %
Test taber: 3700 rotations / test de roulement: 8000 rotations +/- 35 %



WISA-Trans Mk2 Struktur
WISA-Trans structure Mk2

**WISA®-HEXA GRIP GREY BIRKE PHENOLHARZFILM 220 G GRAU /
EN 636-3 IMO-PEFC-COC 021128 PEFC 100 %**
WISA®-HEXA GRIP GREY BOULEAU RÉSINE PHÉNOLIQUE 220 G GRIS /
EN 636-3 IMO-PEFC-COC 021128 PEFC 100 %

Herkunft: Finnland / Provenance: Finlande

Art.-Nr.	Bezeichnung / Désignation	Format mm	Stärke / Ép. mm	Lagen / Plis		VE / PO	kg / m ²
1163540	WISA®-Hexa Grip	1500 × 2500	12	9	L	50	8,5
1163544	WISA®-Hexa Grip	1500 × 2500	24	17	L	25	17,0

L = Lagerartikel | B = Bestellartikel | A = solange Vorrat | (L) = bedingt an Lager - bitte anfragen | VE = Verpackungseinheit
Paketgrößen können variieren - für Lagerlieferungen erlauben wir uns, die Einheiten gemäss aktuell verfügbarem Bestand zu liefern.

L = articles en stock | B = articles sur commande | A = jusqu'à épauement du stock | (L) = sous condition en stock - sur demande | PO = paquet original
Le nombre de panneaux par paquet peut varier - pour les livraisons «stock», nous nous permettons donc de les ajuster selon la grandeur des paquets disponibles.

SPERRACOLOR

SPERRACOLOR



Bild / Image: Koskisen Produkt / Produit: SPERRACOLOR ECO TRANSPARENT

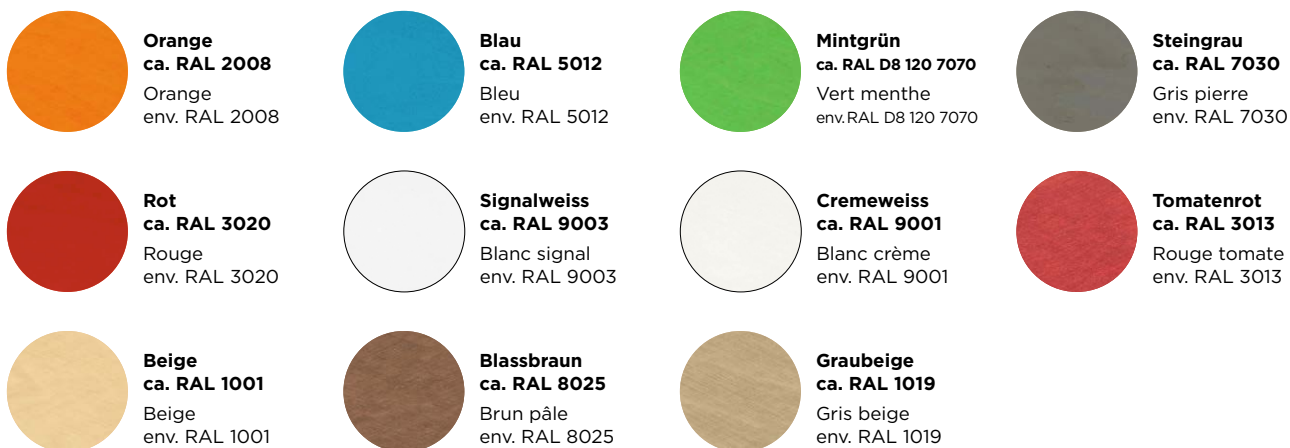
SPERRACOLOR SPERRACOLOR

SPERRACOLOR ECO TRANSPARENT

Die mit topmodernen Farben auf Wasserbasis lackierten Platten sind zusätzlich mit einem widerstandsfähigen, transparenten Melaminharzfilm beschichtet. Diese sehr harte Oberfläche bietet optimale Eigenschaften für hochwertige, glatte und dekorative Möbeloberflächen.

SPERRACOLOR ECO TRANSPARENT

Des panneaux peints aux couleurs tendances avec une peinture de base aqueuse, revêtus d'un film en résine de mélamine transparent et résistant. Cette dureté de surface offre des propriétés optimales, pour les surfaces de meubles lisses et décoratives.



SPERRACOLOR ECO TRANSPARENT 2-SEITIG FARBANSTRICH UND TRANSPARENTER MELAMINFILM EN 636-3 SPERRACOLOR ECO TRANSPARENT 2-CÔTÉS VERNIS COLORÉ ET FILM MÉLAMINE TRANSPARENT EN 636-3

Herkunft: Finnland/Provenance: Finland

Art.-Nr.	Farbe / Couleur	Format mm	Stärke / Ép. mm	Lagen / Plis		VE/PO	kg / m ²
1164294	Steingrau / Gris pierre	1500 × 3000	9	7	(L)	65	6,4
1164361	Signalweiss / Blanc signal	1500 × 3000	9	7	(L)	65	6,4
1163601	Cremeweiss / Blanc crème	1500 × 3000	9	7	(L)	65	6,4
1163613	Orange / Orange	1500 × 3000	18	13	L	35	12,8
1163609	Blau / Bleu	1500 × 3000	18	13	L	35	12,8
1163612	Mintgrün / Vert menthe	1500 × 3000	18	13	L	35	12,8
1164293	Steingrau / Gris pierre	1500 × 3000	18	13	L	35	12,8
1163615	Rot / Rouge	1500 × 3000	18	13	L	35	12,8
1164362	Signalweiss / Blanc signal	1500 × 3000	18	13	L	35	12,8
1163616	Cremeweiss / Blanc crème	1500 × 3000	18	13	L	35	12,8
1164341	Tomatenrot / Rouge tomate	1500 × 3000	18	13	L	35	12,8
1164359	Beige / Beige	1500 × 3000	18	13	L	35	12,8
1164360	Blassbraun / Brun pâle	1500 × 3000	18	13	L	35	12,8
1164358	Graubeige / Gris-beige	1500 × 3000	18	13	L	35	12,8
1164304	Steingrau / Gris pierre	1500 × 3000	21	15	(L)	30	14,9
1163623	Cremeweiss / Blanc crème	1500 × 3000	21	15	(L)	30	14,9

Farben können variieren
Les couleurs peuvent varier

L = Lagerartikel | B = Bestellartikel | A = solange Vorrat | (L) = bedingt an Lager - bitte anfragen | VE = Verpackungseinheit
Paketgrößen können variieren - für Lagerlieferungen erlauben wir uns, die Einheiten gemäss aktuell verfügbarem Bestand zu liefern.

L = articles en stock | B = articles sur commande | A = jusqu'à épuisement du stock | (L) = sous condition en stock - sur demande | PO = paquet original
Le nombre de panneaux par paquet peut varier - pour les livraisons «stock», nous nous permettons donc de les ajuster selon la grandeur des paquets disponibles.

SPERRACOLOR SPERRACOLOR

SPERRACOLOR STANDARD 2-SEITIG PHENOLHARZFILM GLATT EN 636-3 SPERRACOLOR STANDARD 2-CÔTÉS FILM RÉSINE PHÉNOLIQUE LISSE EN 636-3

Herkunft: Finnland / Provenance: Finland



Schwarz
Noir



Hellbraun
Brun clair



Dunkelbraun
Brun foncé

Art.-Nr.	Farbe / Couleur	Format mm	Stärke / Ép. mm	Lagen / Plis		VE / PO	kg / m ²
1163632	Schwarz / Noir	1500 × 3000	9	7	L	65	6,4
1163583	Hellbraun / Brun clair	1500 × 3000	9	7	L	65	6,4
1163589	Dunkelbraun / Brun foncé	1500 × 3000	9	7	L	65	6,4
1163635	Schwarz / Noir	1500 × 3000	18	13	L	35	12,8
1163586	Hellbraun / Brun clair	1500 × 3000	18	13	L	35	12,8
1163592	Dunkelbraun / Brun foncé	1500 × 3000	18	13	L	35	12,8
1163637	Schwarz / Noir	1500 × 3000	24	17	L	25	17,0
1163588	Hellbraun / Brun clair	1500 × 3000	24	17	L	25	17,0
1163594	Dunkelbraun / Brun foncé	1500 × 3000	24	17	L	25	17,0

Farben können variieren
Les couleurs peuvent varier

SPERRACOLOR FUTURA SMOOTH EN 636-3 SPERRACOLOR FUTURA SMOOTH EN 636-3

Herkunft: Finnland / Provenance: Finland



Schwarz
Noir



Graubraun
Gris-brun

Art.-Nr.	Farbe / Couleur	Format mm	Stärke / Ép. mm	Lagen / Plis		VE / PO	kg / m ²
1163625	Schwarz / Noir	1500 × 3000	18	13	L	35	14,0
1163624	Graubraun / Gris-brun	1500 × 3000	18	13	L	35	14,0

Farben können variieren
Les couleurs peuvent varier

L = Lagerartikel | B = Bestellartikel | A = solange Vorrat | (L) = bedingt an Lager - bitte anfragen | VE = Verpackungseinheit
Paketgrößen können variieren - für Lagerlieferungen erlauben wir uns, die Einheiten gemäss aktuell verfügbarem Bestand zu liefern.

L = articles en stock | B = articles sur commande | A = jusqu'à épuisement du stock | (L) = sous condition en stock - sur demande | PO = paquet original
Le nombre de panneaux par paquet peut varier - pour les livraisons «stock», nous nous permettons donc de les ajuster selon la grandeur des paquets disponibles.

SPERRACOLOR

SPERRACOLOR

WISA®-MULTIWALL BIRKE WEISS EN 636-3
LEICHT GEPRÄGTE POLYPROPYLEN BESCHICHTUNG
 WISA®-MULTIWALL BOULEAU BLANC EN 636-3
 RÉSINE POLYPROPYLÈNE FINITION PERLE

Herkunft: Finnland / Provenance: Finland

Art.-Nr.	Bezeichnung / Désignation	Format mm	Stärke / Ép. mm	Lagen / Plis		VE / PO	kg / m ²
1163651	WISA®-Multiwall	1500 × 3000	18	13	L	35	14,0

SPERRACOLOR HPL EGGER W980
BIRKENSPEHRHOLZ BEIDSEITIG MIT HPL EGGER W980 BELEGT
 SPERRACOLOR HPL EGGER W980
 CONTREPLAQUÉ BOULEAU PLAQUÉ DEUX CÔTÉS AVEC HPL EGGER W980

Herkunft: Lettland / Provenance: Lettonie

Art.-Nr.	Farbe / Couleur	Format mm	Stärke / Ép. mm	Lagen / Plis		VE / PO	kg / m ²
1329406	Struktur ST02 perl Structure ST02 perle	1250 × 3050	9	7	A	65	6,4
1329711	Struktur ST07 feinperl Structure ST07 perle fine	1250 × 3050	9	7	(L)	65	6,4
1329714	Struktur ST07 feinperl Structure ST07 perle fine	1250 × 3050	18	13	L	35	12,8
1329716	Struktur ST07 feinperl Structure ST07 perle fine	1250 × 3050	24	17	(L)	25	17,0
1329407	Struktur SM semimatt Structure SM semi-mat	1250 × 3050	9	7	(L)	65	6,4
1329413	Struktur SM semimatt Structure SM semi-mat	1250 × 3050	18	13	L	35	12,8
1329417	Struktur SM semimatt Structure SM semi-mat	1250 × 3050	24	17	L	25	17,0

SPERRACOLOR PATTERN LEATHER SCHWARZ
BIRKENSPEHRHOLZ 2-SEITIG PHENOLHARZFILM SCHWARZ 220 G /
EINSEITIG MIT LEDERPRÄGUNG
 SPERRACOLOR PATTERN LEATHER NOIR
 CONTREPLAQUÉ BOULEAU 2-CÔTÉS FILM RÉSINE PHÉNOLIQUE NOIR 220 G /
 UNE CÔTÉS AVEC EFFET GAUFRAGE EN CUIR

Herkunft: Lettland / Provenance: Lettonie

Art.-Nr.	Farbe / Couleur	Format mm	Stärke / Ép. mm	Lagen / Plis		VE / PO	kg / m ²
1329578	Lederprägung schwarz Effet gaufrage en cuir noir	1250 × 2500	18	13	L	35	12,8

L = Lagerartikel | B = Bestellartikel | A = solange Vorrat | (L) = bedingt an Lager - bitte anfragen | VE = Verpackungseinheit
 Paketgrößen können variieren - für Lagerlieferungen erlauben wir uns, die Einheiten gemäss aktuell verfügbarem Bestand zu liefern.

L = articles en stock | B = articles sur commande | A = jusqu'à épuisement du stock | (L) = sous condition en stock - sur demande | PO = paquet original
 Le nombre de panneaux par paquet peut varier - pour les livraisons «stock», nous nous permettons donc de les ajuster selon la grandeur des paquets disponibles.

SPERRACOLOR SPERRACOLOR

SPERRACOLOR PLAC

Die Oberfläche ist widerstandsfähig, hygienisch und leicht zu reinigen. Die Furniere sind formaldehydfrei verleimt, die Endlackierung ist nahezu lösungsmittelfrei, Phthalatweichmacherfrei und beständig gegen Speichel und Schweissimulanz.

SPERRACOLOR PLAC

La surface est résistante, hygiénique et facile à nettoyer. Les placages sont collés sans formaldéhyde et la laque est pratiquement sans dissolvant. Les panneaux ne contiennent pas de Phtalates, sont résistants contre la salive et la sueur.



SPERRACOLOR PLAC

BIRKE SCHÄLFURNIER GESTÜRZT A/B FARBIG, TRÄGER BIRKENSPERRHOLZ

SPERRACOLOR PLAC

BOULEAU ESSENCE FINE DÉROULÉ A/B COLORÉ, SUPPORT CONTREPLAQUÉ BOULEAU

Herkunft: Finnland/Provenance: Finland

Art.-Nr.	Farbe / Couleur	Format mm	Stärke / Ép. mm	Lagen / Plis		VE / PO	kg / m ²
1326157	Nature klarlackiert Laqué clair	2500 × 1250	9	7	(L)	32	6,12
1326159	Magnolia White ca. RAL 9001 Magnolia White env. RAL 9001	2500 × 1250	9	7	(L)	32	6,12
1326160	Lava Black ca. RAL 8022 Lava Black env. RAL 8022	2500 × 1250	9	7	(L)	32	6,12
1326162	Basalt Grey ca. RAL 7012 Basalt Grey env. RAL 7012	2500 × 1250	9	7	(L)	32	6,12
1326163	Silver Grey ca. RAL 7001 Silver Grey env. RAL 7001	2500 × 1250	9	7	(L)	32	6,12

L = Lagerartikel | B = Bestellartikel | A = solange Vorrat | (L) = bedingt an Lager - bitte anfragen | VE = Verpackungseinheit
 Paketgrößen können variieren - für Lagerlieferungen erlauben wir uns, die Einheiten gemäss aktuell verfügbarem Bestand zu liefern.

L = articles en stock | B = articles sur commande | A = jusqu'à épuisement du stock | (L) = sous condition en stock - sur demande | PO = paquet original
 Le nombre de panneaux par paquet peut varier - pour les livraisons «stock», nous nous permettons donc de les ajuster selon la grandeur des paquets disponibles.

SPERRACOLOR

SPERRACOLOR

SPERRACOLOR PLAC

BIRKE SCHÄLFURNIER GESTÜRZT A/B FARBIG, TRÄGER BIRKENSPERRHOLZ

SPERRACOLOR PLAC

BOULEAU ESSENCE FINE DÉROULÉ A/B COLORÉ, SUPPORT CONTREPLAQUÉ BOULEAU

Herkunft: Finnland/Provenance: Finland

Art.-Nr.	Farbe / Couleur	Format mm	Stärke / Ép. mm	Lagen / Plis		VE / PO	kg / m ²
1326164	Nature klarlackiert Laqué clair	2500 × 1250	18	13	L	24	12,24
1326166	Magnolia White ca. RAL 9001 Magnolia White env. RAL 9001	2500 × 1250	18	13	L	24	12,24
1326165	Alabaster White ca. RAL 9003 Alabaster White env. RAL 9003	2500 × 1250	18	13	L	24	12,24
1326171	Silver Grey ca. RAL 7001 Silver Grey env. RAL 7001	2500 × 1250	18	13	L	24	12,24
1326170	Basalt Grey ca. RAL 7012 Basalt Grey env. RAL 7012	2500 × 1250	18	13	L	24	12,24
1326168	Lava Black ca. RAL 8022 Lava Black env. RAL 8022	2500 × 1250	18	13	L	24	12,24
1326169	Moor Brown ca. RAL 8017 Moor Brown env. RAL 8017	2500 × 1250	18	13	(L)	24	12,24
1326172	Arctic Blue ca. RAL 5024 Arctic Blue env. RAL 5024	2500 × 1250	18	13	L	24	12,24
1326180	Berry Red ca. RAL 4002 Berry Red env. RAL 4002	2500 × 1250	18	13	L	24	12,24
1326167	Date Brown ca. RAL 8025 Date Brown env. RAL 8025	2500 × 1250	18	13	(L)	24	12,24
1326174	Lime Green ca. RAL 6019 Lime Green env. RAL 6019	2500 × 1250	18	13	L	24	12,24
1326175	Fern Green ca. RAL 6025 Fern Green env. RAL 6025	2500 × 1250	18	13	(L)	24	12,24
1326176	Mountain Green ca. RAL 6029 Mountain Green env. RAL 6029	2500 × 1250	18	13	L	24	12,24
1326179	Hibiscus Red ca. RAL 3020 Hibiscus Red env. RAL 3020	2500 × 1250	18	13	L	24	12,24
1326178	Calendula Orange ca. RAL 2008 Calendula Orange env. RAL 2008	2500 × 1250	18	13	(L)	24	12,24
1326177	Sunflower Yellow ca. RAL 1018 Sunflower Yellow env. RAL 1018	2500 × 1250	18	13	L	24	12,24
1326173	Sea Blue ca. RAL 5010 Sea Blue env. RAL 5010	2500 × 1250	18	13	L	24	12,24
1326181	Fuchsia Red ca. RAL 4003 Fuchsia Red env. RAL 4003	2500 × 1250	18	13	B	24	12,24

! **Hinweis:** Die angegebenen RAL-Töne sind Richtwerte. Durch die natürliche Farbgebung und Maserung der Furniere können sich Unterschiede in Farbe und Struktur ergeben. Alle Abbildungen können vom Original abweichen. Deckfurnierlaufrichtung längs.

! **Remarque:** Les nuances RAL indiquées sont fournies à titre indicatif. En raison des variations naturelles de la coloration et du veiné des placages, des différences de teinte et de texture peuvent survenir. Les illustrations présentées peuvent différer de l'original. Sens de la veine des placages extérieurs en long.

L = Lagerartikel | B = Bestellartikel | A = solange Vorrat | (L) = bedingt an Lager - bitte anfragen | VE = Verpackungseinheit
 Paketgrößen können variieren - für Lagerlieferungen erlauben wir uns, die Einheiten gemäss aktuell verfügbarem Bestand zu liefern.

L = articles en stock | B = articles sur commande | A = jusqu'à épuisement du stock | (L) = sous condition en stock - sur demande | PO = paquet original
 Le nombre de panneaux par paquet peut varier - pour les livraisons «stock», nous nous permettons donc de les ajuster selon la grandeur des paquets disponibles.

MDF PLATTEN PANNEAUX MDF

NEUE RUBRIK / NOUVELLE RUBRIQUE

INNOVUS® COLOURED MDF SCHWARZ

INNOVUS® COLOURED MDF NOIR

Verleimung E05/Farbdifferenzen möglich

Collage E05/différences de teinte possible

Art. Nr.	Dekor/Décor	Format mm	Stärke max. Ep. max. mm		VE/PO	kg/m ²
1246905	Innovus® Coloured MDF Deep Black	2800×2070	10	L	44	7,7
1246906	Innovus® Coloured MDF Deep Black	2800×2070	16	L	28	12,3
1246907	Innovus® Coloured MDF Deep Black	2800×2070	19	L	24	14,6
1246908	Innovus® Coloured MDF Deep Black	2800×2070	25	L	18	19,3
1246911	Innovus® Coloured MDF Deep Black	4100×2070	16	L	28	12,3
1246909	Innovus® Coloured MDF Deep Black	4100×2070	19	L	24	14,6

INNOVUS® COLOURED MDF FARBIG

INNOVUS® COLOURED MDF COLORÉ

Verleimung E05/Farbdifferenzen möglich

Collage E05/différences de teinte possible

	Art. Nr.	Dekor/Décor	Format mm	Stärke max. Ep. max. mm		VE PO	kg/m ²
NEW	1329733	Innovus® Coloured MDF Sand Grey	2800×2070	19	L	24	14,6



Bild / Image: Sonae Arauco Deutschland

innovus
Decorative Products

L = Lagerartikel | B = Bestellartikel | A = solange Vorrat | (L) = bedingt an Lager - bitte anfragen | VE = Verpackungseinheit
 Paketgrößen können variieren - für Lagerlieferungen erlauben wir uns, die Einheiten gemäss aktuell verfügbarem Bestand zu liefern.

L = articles en stock | B = articles sur commande | A = jusqu'à épuisement du stock | (L) = sous condition en stock - sur demande | PO = paquet original
 Le nombre de panneaux par paquet peut varier - pour les livraisons «stock», nous nous permettons donc de les ajuster selon la grandeur des paquets disponibles.

TISCHLERPLATTEN

PANNEAUX FORTS



Bild / Image : SWL

TISCHLERPLATTEN PANNEAUX FORTS

TISCHLERPLATTEN 3-FACH STAB PANNEAUX FORTS 3-PLIS BLOC

OKOUME ÄHNLICH
OKOUMÉ OU SIMILAIRE

Herkunft: Deutschland, Gabun / Provenance: Allemagne, Gabon

Art.-Nr.	Bezeichnung / Désignation	Format mm	Stärke / Ép. mm	Lagen / Plis		VE / PO	kg / m ²
1245625	Okoume ähnlich / Okoumé ou similaire	2070 × 5600	13	3	L	7	5,7
1245626	Okoume ähnlich / Okoumé ou similaire	2070 × 5600	16	3	L	7	7,0
1245627	Okoume ähnlich / Okoumé ou similaire	2070 × 5600	19	3	L	7	8,4
1245628	Okoume ähnlich / Okoumé ou similaire	2070 × 5600	22	3	L	7	9,7
1245629	Okoume ähnlich / Okoumé ou similaire	2070 × 5600	25	3	L	7	11,0
1245630	Okoume ähnlich / Okoumé ou similaire	2070 × 5600	30	3	B	7	13,2
1245631	Okoume ähnlich / Okoumé ou similaire	2070 × 5600	40	3	B	7	17,6

Gewicht: ca. 440 kg / m³ | Verleimung: EN 636-1 | Mittellage Stab Fichte | Stäbe auf 5600 mm laufend
Poids: env. 440 kg / m³ | collage: EN 636-1 | âme bloc épiceá | orientation bloc sur 5600 mm

SPANDECK BLOC COUVERTURE AGGLO

Herkunft: Deutschland / Provenance: Allemagne

Art.-Nr.	Bezeichnung / Désignation	Format mm	Stärke / Ép. mm	Lagen / Plis		VE / PO	kg / m ²
1245632	Spandeck / Bloc Couverture Agglo	5600 × 2070	16	3	B	7	9,6
1245633	Spandeck / Bloc Couverture Agglo	5600 × 2070	19	3	L	7	10,6
1245634	Spandeck / Bloc Couverture Agglo	5600 × 2070	22	3	L	7	12,1
1245635	Spandeck / Bloc Couverture Agglo	5600 × 2070	25	3	L	7	13,4
1245636	Spandeck / Bloc Couverture Agglo	5600 × 2070	30	3	L	7	15,8
1245637	Spandeck / Bloc Couverture Agglo	5600 × 2070	40	3	L	7	20,6

Gewicht: ca. 560 kg / m³ | Verleimung: EN 636-1 | Mittellage Stab Fichte | Stäbe auf 5600 mm laufend | Spandeck ca. 3 mm stark
Poids: env. 560 kg / m³ | collage: EN 636-1 | âme bloc épiceá | orientation bloc sur 5600 mm | couverture agglo épaisseur env. 3 mm

HDF-DECK BLOC COUVERTURE HDF

Herkunft: Deutschland / Provenance: Allemagne

Art.-Nr.	Bezeichnung / Désignation	Format mm	Stärke / Ép. mm	Lagen / Plis		VE / PO	kg / m ²
1245638	HDF-Deck / Bloc couverture HDF	5600 × 2070	16	3	L	7	10,4
1245639	HDF-Deck / Bloc couverture HDF	5600 × 2070	19	3	L	7	11,8
1245640	HDF-Deck / Bloc couverture HDF	5600 × 2070	22	3	B	7	13,2
1245641	HDF-Deck / Bloc couverture HDF	5600 × 2070	25	3	L	7	14,7
1245642	HDF-Deck / Bloc couverture HDF	5600 × 2070	30	3	L	7	17,1
1245643	HDF-Deck / Bloc couverture HDF	5600 × 2070	40	3	L	7	21,6

Gewicht: ca. 610 kg / m³ | Verleimung: EN 636-1 | Mittellage Stab Fichte | Stäbe auf 5600 mm laufend | HDF-Deck ca. 3 mm stark
Poids: env. 610 kg / m³ | collage: EN 636-1 | âme bloc épiceá | orientation bloc sur 5600 mm | couverture HDF épaisseur env. 3 mm

L = Lagerartikel | B = Bestellartikel | A = solange Vorrat | (L) = bedingt an Lager - bitte anfragen | VE = Verpackungseinheit
Paketgrößen können variieren - für Lagerlieferungen erlauben wir uns, die Einheiten gemäss aktuell verfügbarem Bestand zu liefern.

L = articles en stock | B = articles sur commande | A = jusqu'à épuisement du stock | (L) = sous condition en stock - sur demande | PO = paquet original
Le nombre de panneaux par paquet peut varier - pour les livraisons «stock», nous nous permettons donc de les ajuster selon la grandeur des paquets disponibles.

TISCHLERPLATTEN PANNEAUX FORTS

TISCHLERPLATTEN DECOSTAB, MELAMIN PANNEAUX FORTS BLOC DÉCOR, MELAMINE

DECOSPAN EGGER W980 FEINPERL DECOSPAN EGGER W980 PERLE FINE

Herkunft: Deutschland/Provenance: Allemagne

Art.-Nr.	Bezeichnung / Désignation	Format mm	Stärke / Ép. mm	Lagen / Plis		VE/PO	kg / m ²
1329550	Weiss W980 ST07 feinperl Blanc W980 ST07 perle fine	5600 × 2070	16	3	B	10	9,8
1329551	Weiss W980 ST07 feinperl Blanc W980 ST07 perle fine	5600 × 2070	19	3	L	10	10,7
1329552	Weiss W980 ST07 feinperl Blanc W980 ST07 perle fine	5600 × 2070	22	3	B	10	12,3
1329553	Weiss W980 ST07 feinperl Blanc W980 ST07 perle fine	5600 × 2070	25	3	L	10	13,6
1329554	Weiss W980 ST07 feinperl Blanc W980 ST07 perle fine	2800 × 2070	16	3	B	20	9,8
1329555	Weiss W980 ST07 feinperl Blanc W980 ST07 perle fine	2800 × 2070	19	3	L	20	10,7
1329556	Weiss W980 ST07 feinperl Blanc W980 ST07 perle fine	2800 × 2070	22	3	B	20	12,2
1329557	Weiss W980 ST07 feinperl Blanc W980 ST07 perle fine	2800 × 2070	25	3	L	20	13,6

DECOSPAN EGGER W980 SEMIMATT DECOSPAN EGGER W980 SEMI-MAT

Herkunft: Deutschland/Provenance: Allemagne

Art.-Nr.	Bezeichnung / Désignation	Format mm	Stärke / Ép. mm	Lagen / Plis		VE/PO	kg / m ²
1245655	Weiss W980 SM semimatt Blanc W980 SM semi-mat	5600 × 2070	16	3	B	10	9,8
1245656	Weiss W980 SM semimatt Blanc W980 SM semi-mat	5600 × 2070	19	3	B	10	10,7
1245657	Weiss W980 SM semimatt Blanc W980 SM semi-mat	5600 × 2070	22	3	B	10	12,3
1245658	Weiss W980 SM semimatt Blanc W980 SM semi-mat	5600 × 2070	25	3	B	10	13,6

Gewicht: ca. 610 kg/m³ | Verleimung: EN 636-1
Mittellage Stab Fichte | Spandeck ca. 3 mm stark | Stäbe auf 5600/2800 mm laufend

Poids: env. 610 kg/m³ | Collage: EN 636-1
Âme bloc épiceá | Couverture agglo épaisseur env. 3 mm | Orientation bloc sur 5600/2800 mm

L = Lagerartikel | B = Bestellartikel | A = solange Vorrat | (L) = bedingt an Lager - bitte anfragen | VE = Verpackungseinheit
Paketgrößen können variieren - für Lagerlieferungen erlauben wir uns, die Einheiten gemäss aktuell verfügbarem Bestand zu liefern.

L = articles en stock | B = articles sur commande | A = jusqu'à épuisement du stock | (L) = sous condition en stock - sur demande | PO = paquet original
Le nombre de panneaux par paquet peut varier - pour les livraisons «stock», nous nous permettons donc de les ajuster selon la grandeur des paquets disponibles.

TISCHLERPLATTEN PANNEAUX FORTS

TISCHLERPLATTEN LIGHTWOOD 3-FACH STAB PANNEAUX FORTS LIGHTWOOD 3-PLIS BLOC

OKOUME ÄHNLICH
OKOUMÉ OU SIMILAIRE

Herkunft: Deutschland, Indonesien / Provenance: Allemagne, Indonésie

Art.-Nr.	Bezeichnung / Désignation	Format mm	Stärke / Ép. mm	Lagen / Plis		VE / PO	kg / m ²
1245664	Okoume ähnlich / Okoumé ou similaire	2070 × 5600	13	3	B	7	4,2
1245665	Okoume ähnlich / Okoumé ou similaire	2070 × 5600	16	3	B	7	5,1
1245666	Okoume ähnlich / Okoumé ou similaire	2070 × 5600	19	3	B	7	6,1
1245667	Okoume ähnlich / Okoumé ou similaire	2070 × 5600	22	3	B	7	7,0

Verleimung: EN 636-1 | Deckfurnier Okoumé ähnlich | Mittellage Stab Albasia | Stäbe auf 5600 mm laufend
Collage: EN 636-1 | couverture okoumé ou similaire | âme bloc Albasia | orientation bloc sur 5600 mm

OKOUME ÄHNLICH MIT GRUNDIERFOLIE CA. 290 G
OKOUMÉ OU SIMILAIRE AVEC COUCHE DE FOND BLANCHE ENV. 290 G

Herkunft: Deutschland, Indonesien / Provenance: Allemagne, Indonésie

Art.-Nr.	Bezeichnung / Désignation	Format mm	Stärke / Ép. mm	Lagen / Plis		VE / PO	kg / m ²
1245670	Okoume ähnlich mit GF Okoumé ou similaire avec CF	5600 × 2050	13	3	B	7	4,7
1245671	Okoume ähnlich mit GF Okoumé ou similaire avec CF	5600 × 2050	19	3	B	7	6,7
1245672	Okoume ähnlich mit GF Okoumé ou similaire avec CF	5600 × 2050	22	3	B	7	7,6

Verleimung: EN 636-1 | Deckfurnier Okoumé ähnlich | Mittellage Stab Albasia | Grundierfolie ca. 290 g, ohne Anschliff, direkt lackierfähig | Stäbe auf 5600 mm laufend
Collage: EN 636-1 | couverture okoumé ou similaire | âme bloc Albasia | couche de fond blanche env. 290 g, sans ponçage, prêt au laquage | orientation bloc sur 5600 mm

HDF DECK
COUVERTURE HDF

Herkunft: Deutschland, Indonesien / Provenance: Allemagne, Indonésie

Art.-Nr.	Bezeichnung / Désignation	Format mm	Stärke / Ép. mm	Lagen / Plis		VE / PO	kg / m ²
1245668	HDF Deck / Couverture HDF	5600 × 2070	19	3	L	7	9,7
1245669	HDF Deck / Couverture HDF	5600 × 2070	25	3	L	7	11,6

Verleimung: EN 636-1 | Mittellage Stab Albasia | Stäbe auf 5600 mm laufend | ca. 3,5 mm HDF
Collage: EN 636-1 | âme bloc Albasia | orientation bloc sur 5600 mm | env. 3,5 mm HDF

! **Achtung: Bei Lightwood temporäre Frachtzuschläge!**
Attention: Suppléments de fret temporaires pour les panneaux Lightwood!

TISCHLERPLATTEN PANNEAUX FORTS

HDF MIT GRUNDIERFOLIE CA. 290 G

HDF AVEC COUCHE DE FOND BLANCHE ENV. 290 G

Herkunft: Deutschland, Indonesien/Provenance: Allemagne, Indonésie

Art.-Nr.	Bezeichnung / Désignation	Format mm	Stärke / Ép. mm	Lagen / Plis		VE/PO	kg / m ²
1245673	HDF mit GF / HDF avec CF	5600 × 2050	13	3	B	7	8,2
1245674	HDF mit GF / HDF avec CF	5600 × 2050	16	3	B	7	8,7
1245675	HDF mit GF / HDF avec CF	5600 × 2050	19	3	B	7	10,3
1245676	HDF mit GF / HDF avec CF	5600 × 2050	25	3	B	7	12,2

**Verleimung: EN 636-1 | Mittellage Stab Albasia | Grundierfolie ca. 290 gr, ohne Anschliff, direkt lackierfähig
Stäbe auf 5600 mm laufend**

Collage: EN 636-1 | âme bloc Albasia | couche de fond blanche env. 290 gr, sans ponçage, prêt au laquage | orientation bloc sur 5600 mm

TISCHLERPLATTEN SPEZIAL PANNEAUX FORTS SPÉCIAUX

TWINCORE (DOPPELKERN), BEIDS. HDF DECK MIT GRUNDIERFOLIE CA. 290 G

TWINCORE (DOUBLE), DEUX CÔTÉS HDF AVEC COUCHE DE FOND BLANCHE ENV. 290 G

Herkunft: Deutschland, Indonesien/Provenance: Allemagne, Indonésie

Art.-Nr.	Bezeichnung / Désignation	Format mm	Stärke / Ép. mm	Lagen / Plis		VE/PO	kg / m ²
1245677	Twin Core HDF mit GF Twin Core HDF avec CF	5600 × 2050	40	5	L	7	15,6

Gewicht: ca. 400 kg / m³ | Verleimung: EN 636-1 | 2-lagig Albasia | HDF-Deck mit Grundierfolie
Poids: env. 400 kg / m³ | collage: EN 636-1 | 2-plis bloc Albasia | couverture HDF avec couche de fond blanche

CROSSCORE (TRIPLEKERN), BEIDS. HDF-DECK

CROSSCORE (TRIPLE), DEUX CÔTÉS COUVERTURE HDF

Herkunft: Deutschland, Indonesien/Provenance: Allemagne, Indonésie

Art.-Nr.	Bezeichnung / Désignation	Format mm	Stärke / Ép. mm	Lagen / Plis		VE/PO	kg / m ²
1245678	Crosscore HDF	5600 × 2070	38	5	L	7	14,8
1245679	Crosscore HDF	5600 × 2070	50	5	L	7	19,5
1245680	Crosscore HDF	2800 × 2070	38	5	L	14	14,8
1245681	Crosscore HDF	2800 × 2070	50	5	L	14	19,5

**Gewicht: ca. 400 kg / m³ | Verleimung: EN 636-1 | HDF-Deck ca. 3 mm (19 mm : 2 mm)
Mittellage 19 + 25 mm: Fichte 3-fach Stab; ab 38 mm Albasia 3-fach Stab**

Poids: env. 400 kg / m³ | collage: EN 636-1, 3-plis | couverture HDF env. 3 mm (19 mm : 2 mm)
Noyau 19 + 25 mm: épicéa bloc 3-plis; dès 38 mm Albasia bloc 3-plis

! Achtung: Bei Lightwood temporäre Frachtzuschläge!
Attention: Suppléments de fret temporaires pour les panneaux Lightwood!

L = Lagerartikel | B = Bestellartikel | A = solange Vorrat | (L) = bedingt an Lager - bitte anfragen | VE = Verpackungseinheit
Paketgrößen können variieren - für Lagerlieferungen erlauben wir uns, die Einheiten gemäss aktuell verfügbarem Bestand zu liefern.

L = articles en stock | B = articles sur commande | A = jusqu'à épuisement du stock | (L) = sous condition en stock - sur demande | PO = paquet original
Le nombre de panneaux par paquet peut varier - pour les livraisons «stock», nous nous permettons donc de les ajuster selon la grandeur des paquets disponibles.

TISCHLERPLATTEN

PANNEAUX FORTS

VARIA, STAE FICHTE 5-FACH, DECK: 2 MM HDF

VARIA, STAE ÉPICÉA 5-PLIS, FACE: 2 MM HDF

Herkunft: Deutschland, Indonesien/Provenance: Allemagne, Indonésie

Art.-Nr.	Bezeichnung / Désignation	Format mm	Stärke / Ép. mm	Lagen / Plis		VE/PO	kg / m ²
1329538	Sandwich Varia	5600 × 2070	38	5	B	14	13,7
1329539	Sandwich Varia	5600 × 2070	40	5	B	14	14,4
1329540	Sandwich Varia	5600 × 2070	42	5	B	14	15,1
1329541	Sandwich Varia	5600 × 2070	50	5	B	14	18,0
1329542	Sandwich Varia	5600 × 2070	60	5	B	14	21,6

Kernmaterial XPS mit vollverleimten ca. 4 mm dicken Schäl furnierstreifen aus Fichte

Noyau XPS avec placages déroulés entièrement collés en épicéa, env. 4 mm

TIPLA SCHIEBETÜRROHLING AEROSLIDE 3,5 MM HDF DECK

PANNEAUX FORTS ÉBAUCHE DE PORTE COULISSANTE AEROSLIDE

AVEC FACE 3,5 MM HDF

Herkunft: Deutschland, Indonesien/Provenance: Allemagne, Indonésie

Art.-Nr.	Bezeichnung / Désignation	Format mm	Stärke / Ép. mm	Lagen / Plis		VE/PO	kg / m ²
1329533	AeroSlide	2200 × 800	38	5	L	7	9,1
1329535	AeroSlide	2200 × 900	38	5	L	7	9,1
1329537	AeroSlide	2200 × 1000	38	5	L	7	9,1

Aufbau: XPS, umlaufender Rahmen aus Albasia, Stabilisator Schichtholz ca. 30 mm breit, speziell als Rohling für Schiebetüren entwickelt.

Composition: XPS, cadre périphérique en albasia abouté avec stabilisateur bois lamellé env. 30 mm de largeur, spécialement développé comme ébauche pour les portes coulissantes.



Achtung: Bei Lightwood temporäre Frachtzuschläge!

Attention: Suppléments de fret temporaires pour les panneaux Lightwood!

L = Lagerartikel | B = Bestellartikel | A = solange Vorrat | (L) = bedingt an Lager - bitte anfragen | VE = Verpackungseinheit
 Paketgrößen können variieren - für Lagerlieferungen erlauben wir uns, die Einheiten gemäss aktuell verfügbarem Bestand zu liefern.

L = articles en stock | B = articles sur commande | A = jusqu'à épuisement du stock | (L) = sous condition en stock - sur demande | PO = paquet original
 Le nombre de panneaux par paquet peut varier - pour les livraisons «stock», nous nous permettons donc de les ajuster selon la grandeur des paquets disponibles.

TISCHLERPLATTEN

PANNEAUX FORTS

STÄBCHENPLATTEN

PANNEAUX LAMELLÉS

OKOUME ÄHNLICH
OKOUME OU SIMILAIRE

Herkunft: Deutschland, Gabun / Provenance: Allemagne, Gabon

Art.-Nr.	Bezeichnung / Désignation	Format mm	Stärke / Ép. mm	Lagen / Plis		VE / PO	kg / m ²
1329598	Okoume ähnlich / Okoumé ou similaire	2800 × 2070	13	3	B	7	6,2
1329599	Okoume ähnlich / Okoumé ou similaire	2800 × 2070	16	3	B	7	7,7
1329600	Okoume ähnlich / Okoumé ou similaire	2800 × 2070	19	3	B	7	9,1
1329601	Okoume ähnlich / Okoumé ou similaire	2800 × 2070	22	3	B	7	10,6
1329602	Okoume ähnlich / Okoumé ou similaire	2800 × 2070	25	3	B	7	12,0
1329603	Okoume ähnlich / Okoumé ou similaire	2800 × 2070	30	3	B	7	14,4
1329604	Okoume ähnlich / Okoumé ou similaire	2800 × 2070	40	3	B	7	19,2

HDF-DECK
COUVERTURE HDF

Herkunft: Deutschland / Provenance: Allemagne

Art.-Nr.	Bezeichnung / Désignation	Format mm	Stärke / Ép. mm	Lagen / Plis		VE / PO	kg / m ²
1329605	HDF Deck / Couverture HDF	2800 × 2070	16	3	B	7	7,7
1329606	HDF Deck / Couverture HDF	2800 × 2070	19	3	B	7	9,1
1329607	HDF Deck / Couverture HDF	2800 × 2070	22	3	B	7	10,6
1329608	HDF Deck / Couverture HDF	2800 × 2070	25	3	B	7	12,0
1329609	HDF Deck / Couverture HDF	2800 × 2070	30	3	B	7	14,4
1329610	HDF Deck / Couverture HDF	2800 × 2070	40	3	B	7	19,2

L = Lagerartikel | B = Bestellartikel | A = solange Vorrat | (L) = bedingt an Lager - bitte anfragen | VE = Verpackungseinheit
Paketgrößen können variieren - für Lagerlieferungen erlauben wir uns, die Einheiten gemäss aktuell verfügbarem Bestand zu liefern.

L = articles en stock | B = articles sur commande | A = jusqu'à épuisement du stock | (L) = sous condition en stock - sur demande | PO = paquet original
Le nombre de panneaux par paquet peut varier - pour les livraisons «stock», nous nous permettons donc de les ajuster selon la grandeur des paquets disponibles.

EDELFURNIERTE PLATTEN

PANNEAUX PLAQUÉS D'ESSENCES NOBLES



Bild / Image: Foto Quelle europlac / Source photo europlac

EDELFURNIERTE PLATTEN

PANNEAUX PLAQUÉS D'ESSENCES NOBLES

FÜGEARTEN

ASSEMBLAGE DES PLACAGES

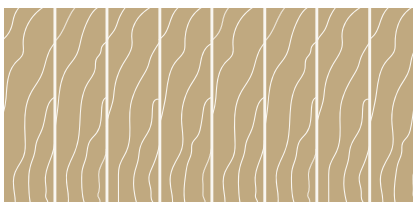
FURNIERE GESTÜRZT PLACAGE LIVRE OUVERT



Grundsätzlich werden unsere Furniere «gestürzt» zusammengefügt. Das bedeutet, dass eine «rechte» und eine «linke» Furnierseite sich stets abwechseln.

En principe, nos placages sont assemblés en «livre ouvert». Cela signifie qu'une face «droite» et une face «gauche» du placage s'alternent systématiquement.

FURNIERE GESCHOBEN PLACAGE GLISSÉ



Wenn Furniere geschoben werden, liegt immer dieselbe Furnierseite «oben», was beim Beizen ein schönes, einheitliches Farbbild ergibt. Rift-Furniere oder Furniere mit gewachsener, schöner Blume können «geschoben» aufgearbeitet werden.

Lorsque les placages sont glissés, la même face du placage se retrouve toujours «au-dessus», ce qui garantit une teinte uniforme et harmonieuse lors du traitement à la teinture. Les placages de fil ou les placages présentant un beau grain ramageux peuvent être préparés en mode «glissés».

BRETTCHARAKTER MIXED CARACTÈRE PLANCHE MIXED



Furniere von mindestens sechs verschiedenen Furnierpaketen werden gemischt zusammengesetzt. Es entsteht ein sogenannter «Brettcharakter»-Aufbau, optisch ähnlich zu verleimtem Massivholz. Die Holzarten werden zum Teil bewusst mit Splint aufgearbeitet, um die Natürlichkeit zu betonen. Brettcharakter: 8-15 cm breit, 8-10 Pak. $\frac{2}{3}$ Blume, $\frac{1}{3}$ schlicht.

Les placages d'au moins six lots différents sont assemblés ensemble. Il en résulte un «aspect caractère planche», visuellement proche du bois massif collé. Certaines essences sont délibérément travaillées avec aubier afin de mettre en valeur le caractère naturel du bois. Caractère planche: largeur 8-15 cm, 8-10 lots, $\frac{2}{3}$ ramageux, $\frac{1}{3}$ mi fil.

BRETTCHARAKTER RUHIG CARACTÈRE PLANCHE CALME



Brettcharakter: 8-15 cm breit, 8-10 Pak. schlicht.

Caractère planche: largeur 8-15 cm, 8-10 lots mi fil.

BRETTCHARAKTER NATUR CARACTÈRE PLANCHE NATURE



Brettcharakter: 8-15 cm breit, 8-10 Pak. $\frac{2}{3}$ schlicht, $\frac{1}{3}$ Blume.

Caractère planche: largeur 8-15 cm, 8-10 lots, $\frac{2}{3}$ mi fil, $\frac{1}{3}$ ramageux.



Qualität A-FQ (First Quality): Je nach Holzart 2 bis 6 Platten zusammenpassend. Qualität A/B: Standardqualität für viele Einsatzmöglichkeiten passend.

All unsere Platten sind Rohmasse. Für einen parallelen Furnierverlauf müssen sie entsprechend formatiert werden.



Qualité A-FQ (First Quality): selon l'essence de bois 2 à max. 6 panneaux assortis. Qualité A/B: qualité standard, bonne qualité pour beaucoup d'applications.

Tous nos panneaux sont en dimensions brutes. Pour obtenir un placage parallèle, ils doivent être découpés et formatés par vos soins.

EDELFURNIERTE PLATTEN

PANNEAUX PLAQUÉS D'ESSENCES NOBLES

SORTIERUNGEN

SÉLECTION DES PLACAGES

BLUME RAMAGEUX



Ausschliesslich blumig sortierte Furniere. Gewachsene und gefügte Blumen sind möglich.

Placages exclusivement triés en ramageux. Ramages et cernes croissants assemblées sont possibles.

SCHLICHT BIS KLEINE BLUME MI FIL À DEMI RAMAGEUX



In der Regel «gefügte Blumen, die beim Fügen von fast schlichten Furnieren entstehen.

En général des placages «ramageux assortis» qui, lors de l'assemblage des placages, apparaissent presque «mi fil»

STREIFER/RIFT DE FIL



Ausschliesslich schlicht- bzw. riftsortierte Furniere.

Placages exclusivement triés «mi fil» respectivement «de fil».



Qualität A-FQ (First Quality): Je nach Holzart 2 bis 6 Platten zusammenpassend.

Qualität A/B: Standardqualität für viele Einsatzmöglichkeiten passend.

All unsere Platten sind Rohmasse. Für einen parallelen Furnierverlauf müssen sie entsprechend formatiert werden.



Qualité A-FQ (First Quality): selon l'essence de bois 2 à max. 6 panneaux assortis.

Qualité A/B: qualité standard, bonne qualité pour beaucoup d'applications.

Tous nos panneaux sont en dimensions brutes. Pour obtenir un placage parallèle, ils doivent être découpés et formatés par vos soins.

AUF WUNSCH STEHEN IHNEN NAHEZU UNBEGRENZTE GESTALTUNGS- MÖGLICHKEITEN ZUR VERFÜGUNG.

Die furnierten Platten von Europlac verbinden die Eleganz hochwertiger Echtholz Furniere mit der Vielfalt funktioneller Trägermaterialien. Sie sind werkseitig oberflächenfertig und bereit, Ihre Räume zu verwandeln.

Wählen Sie aus einer grossen Vielfalt an Träger, Holzarten, Oberflächen und Strukturen.

Weitere Informationen:

- **Sortierungen und Fügearten der Furniere**
<https://www.europlac.com/de/collection/fuegearten-und-sortierung>
- **Trägerauswahl**
<https://www.europlac.com/de/collection>
<https://www.europlac.com/de/creation/traegertabelle>
- **Furniere - über 140 Holzarten**
<https://www.europlac.com/de/collection/holzarten>
- **Oberflächen und Strukturen**
<https://www.europlac.com/de/collection/oberflaechen>

SUR DEMANDE, VOUS DISPOSEZ DE POSSIBILITÉS DE CONCEPTION PRESQUE ILLIMITÉES.

Les panneaux plaqués Europlac allient l'élégance de placages en bois véritable de haute qualité et la diversité de supports fonctionnels, finis en usine et prêts à transformer vos espaces.

Choisissez parmi une grande variété de supports, d'essences de bois, de traitements et finitions de surfaces.

Plus d'informations (anglais) :

- **Sélection et assemblage des placages**
<https://www.europlac.com/en/collection/fuegearten-und-sortierung>
- **Choix des supports**
<https://www.europlac.com/en/collection>
<https://www.europlac.com/en/creation/traegertabelle>
- **Placages - plus de 140 essences de bois**
<https://www.europlac.com/en/collection/holzarten>
- **Surfaces et structures**
<https://www.europlac.com/en/collection/oberflaechen>

EDELFURNIERTE PLATTEN

PANNEAUX PLAQUÉS D'ESSENCES NOBLES

FURNIERTE SPANPLATTEN

PANNEAUX AGGLOMÉRÉS PLAQUÉS

LAUBHOLZ - FURNIERSTÄRKE 0,6 MM
FEUILLUS - ÉPAISSEUR DU PLACAGE 0,6 MM

Herkunft: Deutschland, Slowakei / Provenance: Allemagne, Slovaquie

Art.-Nr.	Bezeichnung / Désignation	Format mm	Stärke / Ép. mm		VE / PO	kg / m ²
1168810	Ahorn euro A-FQ/B, gestürzt, schlicht-kleine Blume érable euro A-FQ/B, livre ouvert, mi-fil à demi ramageux	2800×2070	19	L	24	12,9
1168821	Birke gemessert A-FQ/B, gestürzt, schlicht-kleine Blume Bouleau tranché A-FQ/B, livre ouvert, mi-fil à demi ramageux	2800×2070	19	L	24	12,9
1168837	Buche gedämpft A-FQ/B, gestürzt, schlicht-kleine Blume Hêtre étuvé A-FQ/B, livre ouvert, mi-fil à demi ramageux	2800×2070	19	L	24	12,9
1168841	Eiche euro A/B Standard gestürzt Chêne euro A/B standard livre ouvert	2800×2070	9	L	30	6,1
1168843	Eiche euro A/B Standard gestürzt Chêne euro A/B standard livre ouvert	2800×2070	16	L	24	10,9
1168854	Eiche euro A/B Standard gestürzt Chêne euro A/B standard livre ouvert	2800×2070	19	L	24	12,9
1168855	Eiche euro A-FQ/B, gestürzt, schlicht Chêne euro A-FQ/B, livre ouvert, mi-fil	2800×2070	19	L	24	12,9
1168851	Eiche euro A/B Standard gestürzt Chêne euro A/B standard livre ouvert	2800×2070	26	L	20	17,7
1168858	Esche A/B Standard gestürzt Frêne A/B standard livre ouvert	2800×2070	16	L	24	10,9
1172516	Esche A-FQ/B, gestürzt, schlicht Frêne A-FQ/B, livre ouvert, mi-fil	2800×2070	19	L	24	12,9
1168887	Kirschbaum euro A-FQ/B, gestürzt, schlicht-kleine Blume Cerisier euro A-FQ/B, livre ouvert, mi-fil à demi ramageux	2800×2070	19	L	24	12,9
1168882	Kirschbaum ami A-FQ/B, gestürzt, schlicht-kleine Blume Cerisier ami A-FQ/B, livre ouvert, mi-fil demi ramageux	2800×2070	19	L	24	12,9
1168897	Mahagoni Sapelli A-FQ/B, gestürzt, schlicht Acajou sapelli A-FQ/B, livre ouvert, mi-fil	2800×2070	19	L	24	12,9
1168899	Nussbaum ami A-FQ/B, gestürzt, kleine Blume Noyer ami A-FQ/B, demi ramageux	2800×2070	19	A	24	12,9

NADELHOLZ - FURNIERSTÄRKE 0,9 MM
RÉSINEUX - ÉPAISSEUR DU PLACAGE 0,9 MM

Herkunft: Deutschland, Slowakei / Provenance: Allemagne, Slovaquie

Art.-Nr.	Bezeichnung / Désignation	Format mm	Stärke / Ép. mm		VE / PO	kg / m ²
1168863	Fichte A/B Standard gestürzt Epicéa A/B standard livre ouvert	2800×2070	9	L	30	6,1
1168876	Fichte A-FQ/B, schlicht gestürzt Epicéa A/B qual. face, mi-fil livre ouvert	2800×2070	19	L	24	12,9
1168891	Lärche A-FQ/B, schlicht-kleine Blume gestürzt Mélèze A/B qual. face, mi-fil à demi ramageux livre ouvert	2800×2070	19	L	24	12,9
1168902	Tanne A-FQ/B, schlicht-kleine Blume gestürzt Sapin A/B qual. face, mi-fil à demi ramageux livre ouvert	2800×2070	19	L	24	12,9
1208319	Kiefer Schäldeck A/B geschoben Pin déroulé A/B glissé	2800×2070	19	L	24	12,9

Träger Span P2 nach E1 geprüft, Edelholz Decklagenverleimung formaldehydfrei

Âme agglo P2 testé à E1, pnx d'essences nobles couverture sans formaldeyde

! **Wichtig: Bei astigen Oberflächen sind die Äste ungespachtelt und Ausfalläste und Risse können generell nicht ausgeschlossen werden!**
Important: Les surfaces avec noeuds ne sont pas mastiqué et les noeuds ouverts et les fentes ne peuvent être exclus!

L = Lagerartikel | B = Bestellartikel | A = solange Vorrat | (L) = bedingt an Lager - bitte anfragen | VE = Verpackungseinheit
 Paketgrößen können variieren - für Lagerlieferungen erlauben wir uns, die Einheiten gemäss aktuell verfügbarem Bestand zu liefern.

L = articles en stock | B = articles sur commande | A = jusqu'à épuisement du stock | (L) = sous condition en stock - sur demande | PO = paquet original
 Le nombre de panneaux par paquet peut varier - pour les livraisons «stock», nous nous permettons donc de les ajuster selon la grandeur des paquets disponibles.

EDELFURNIERTE PLATTEN

PANNEAUX PLAQUÉS D'ESSENCES NOBLES

FURNIERTE SPANPLATTEN RUSTICA

PANNEAUX AGGLO PLAQUES RUSTICA

LAUBHOLZ - FURNIERSTÄRKE 0,6 MM
FEUILLUS - ÉPAISSEUR DU PLACAGE 0,6 MM

Herkunft: Deutschland, Slowakei / Provenance: Allemagne, Slovaquie

Eiche euro kleinastig
 Chêne euro petits noeuds



Art.-Nr.	Bezeichnung / Désignation	Format mm	Stärke / Ép. mm		VE / PO	kg / m ²
1329921	Eiche euro A-FQ/B, Brettcharakter schlicht Chêne euro A-FQ/B, caractère planche - mi-fil	2800×2070	9	L	30	6,1
1329922	Eiche euro A-FQ/B, Brettcharakter schlicht Chêne euro A-FQ/B, caractère planche - mi-fil	2800×2070	16	L	24	10,9
1329558	Eiche euro A-FQ/B, Brettcharakter schlicht Chêne euro A-FQ/B, caractère planche - mi-fil	2800×2070	19	L	24	12,9
1329923	Eiche euro A-FQ/B, Brettcharakter schlicht Chêne euro A-FQ/B, caractère planche - mi-fil	2800×2070	26	L	20	17,7
1329446	Eiche euro kleinastig A-FQ/B, Brettcharakter astig 0,6 mm, B-Eiche euro gestürzt, nicht gespachtelt Chêne euro petits noeuds A-FQ/B, aspect planche 0,6 mm, B à livre ouvert, trou non mastiqué	2800×2070	19	L	24	12,9
1208800	Nussbaum euro A-FQ/B, Brettcharakter kleine Blume Noyer euro A-FQ/B, caractère planche - demi ramageux	2800×2070	19	L	24	12,9
NEW 1330011	Nussbaum ami A-FQ/B, Brettcharakter ruhig Noyer ami A-FQ/B, caractère planche uniforme	2800×2070	19	L	24	12,9

NADELHOLZ - FURNIERSTÄRKE 0,9 MM
RÉSINEUX - ÉPAISSEUR DU PLACAGE 0,9 MM

Herkunft: Deutschland, Slowakei / Provenance: Allemagne, Slovaquie

Art.-Nr.	Bezeichnung / Désignation	Format mm	Stärke / Ép. mm		VE / PO	kg / m ²
1168817	Fichte astig A-FQ/B, Brettcharakter Epicéa avec noeuds A/B qual. façade, caractère planche	2800×2070	19	L	24	12,9
1329924	Fichte A-FQ/B, Brettcharakter schlicht Epicéa A/B qual. façade, caractère planche - mi-fil	2800×2070	9	L	30	6,1
1329925	Fichte A-FQ/B, Brettcharakter schlicht Epicéa, A/B qual. façade, caractère planche - mi-fil	2800×2070	16	B	24	10,9
1329926	Fichte A-FQ/B, Brettcharakter schlicht Epicéa A/B qual. façade, caractère planche - mi-fil	2800×2070	19	L	24	12,9
1329927	Fichte A-FQ/B, Brettcharakter schlicht Epicéa A/B qual. façade, caractère planche - mi-fil	2800×2070	26	B	20	17,7

Träger Span P2 nach E1 geprüft, Edelholz Decklagenverleimung formaldehydfrei

Âme agglo P2 testé à E1, pnx d'essences nobles couverture sans formaldehyde

! **Wichtig: Bei astigen Oberflächen sind die Äste ungespachtelt und Ausfalläste und Risse können generell nicht ausgeschlossen werden!**
 Important: Les surfaces avec noeuds ne sont pas mastiqué et les noeuds ouverts et les fentes ne peuvent être exclus!

L = Lagerartikel | B = Bestellartikel | A = solange Vorrat | (L) = bedingt an Lager - bitte anfragen | VE = Verpackungseinheit
 Paketgrößen können variieren - für Lagerlieferungen erlauben wir uns, die Einheiten gemäss aktuell verfügbarem Bestand zu liefern.

L = articles en stock | B = articles sur commande | A = jusqu'à épuisement du stock | (L) = sous condition en stock - sur demande | PO = paquet original
 Le nombre de panneaux par paquet peut varier - pour les livraisons «stock», nous nous permettons donc de les ajuster selon la grandeur des paquets disponibles.

EDELFURNIERTE PLATTEN

PANNEAUX PLAQUÉS D'ESSENCES NOBLES

FURNIERTE MDF PLATTEN RUSTICA

PANNEAUX MDF PLAQUES RUSTICA



Herkunft: Deutschland, Slowakei / Provenance: Allemagne, Slovaquie

Art.-Nr.	Bezeichnung / Désignation	Format mm	Stärke / Ép. mm		VE / PO	kg / m ²
1192971	Risseiche natur Qual. A/B, Rustica Basis, 0,9 mm Furnierbreiten mind. 23 cm Chêne fendu nature qual. A/B, Rustica Basis, 0,9 mm largeur des bandes min. 23 cm	3050 × 1220	20	L	24	13,6

Träger MDF braun nach E1 geprüft, Oberfläche schwarz eingefärbt, Furnierblattbreite mind. 23 cm, Rückseite Eiche Euro 0,9mm nominal, geschlossen, gefügt, Decklagenverleimung formaldehydfrei

Âme MDF brun testé à E1, face A teintée noir, largeur des bandes min. 23 cm, face B chêne euro 0,9mm collé bord à bord joint fermé, placage extérieur collé sans formaldeyde

! **Wichtig: Bei astigen Oberflächen sind die Äste ungespachtelt und Ausfalläste und Risse können generell nicht ausgeschlossen werden!**
Important: Les surfaces avec noeuds ne sont pas mastiqués et les noeuds ouverts et les fentes ne peuvent être exclus!

KANTEN

CHANTS

Herkunft: Deutschland, Slowakei / Provenance: Allemagne, Slovaquie

Art.-Nr.	Bezeichnung / Désignation	Format mm	Stärke / Ép. mm		VE / PO	kg / m ²
1178018	Kanten Risseiche natur 0,9 mm Qual. A, Rustica Basis Chants chêne fendu nature 0,9 mm qual. A, Rustica Basis		0,9	L	100	8,0

FURNIERBLÄTTER

FEUILLES DE PLACAGE

EUROFLEX® FURNIERBLÄTTER, FURNIERSTÄRKE LAUB CA. 0,6 MM, NADEL CA. 0,9 MM AUF BACKINGVLIES ENDSTÄRKE CA. 1 MM UNGESCHLIFFEN
FEUILLES DE PLACAGE EUROFLEX®, ÉPAISSEUR PLACAGE FEUILLU ENV. 0,6MM, RÉSINEUX ENV. 0,9MM SUR TISSU ÉPAISSEUR FINAL ENV. 1 MM NON-PONCÉ

Herkunft: Deutschland, Slowakei / Provenance: Allemagne, Slovaquie

Art.-Nr.	Bezeichnung / Désignation	Format mm	Stärke / Ép. mm		VE/PO	kg / m ²
1177985	Eiche euro schlicht gestürzt Qual. A-FQ Chêne euro mi fil livre ouvert qual. A-FQ	2800 × 1250	1	L	20	0,8
1177986	Mahagoni schlicht gestürzt Qual. A Standard Acajou mi fil livre ouvert qual. A Standard	2800 × 1250	1	L	20	0,8

! **Fracht und Verpackung Furniere: CHF 5.00 pro angefangene 5 Blatt**
Beachten Sie die Erklärung zu den verschiedenen Furnier-Aufarbeitungen auf Seite 34 sowie 35.

! Expédition et emballage feuilles de placage: CHF 5.00 par 5 feuilles entamées
Veuillez observer les explications des différentes configurations des placages, à la page 34 ainsi que 35.

L = Lagerartikel | B = Bestellartikel | A = solange Vorrat | (L) = bedingt an Lager - bitte anfragen | VE = Verpackungseinheit
Paketgrößen können variieren - für Lagerlieferungen erlauben wir uns, die Einheiten gemäss aktuell verfügbarem Bestand zu liefern.

L = articles en stock | B = articles sur commande | A = jusqu'à épuisement du stock | (L) = sous condition en stock - sur demande | PO = paquet original
Le nombre de panneaux par paquet peut varier - pour les livraisons «stock», nous nous permettons donc de les ajuster selon la grandeur des paquets disponibles.

EDELFURNIERTE PLATTEN

PANNEAUX PLAQUÉS D'ESSENCES NOBLES

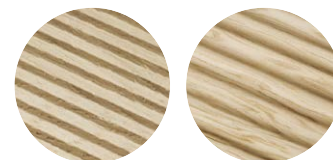
EUROFLEX® FURNIERBLÄTTER IM TÜRFORMAT, FURNIERSTÄRKE LAUB
CA. 0,6 MM, NADEL CA. 0,9 MM AUF BACKINGVLIES ENDSTÄRKE CA. 1 MM
FEUILLES DE PLACAGE EUROFLEX® EN FORMAT PORTE, ÉPAISSEUR PLACAGE FEUILLU
ENV. 0,6 MM, RÉSINEUX ENV. 0,9 MM SUR TISSU ÉPAISSEUR FINAL ENV. 1 MM

Herkunft: Deutschland, Slowakei / Provenance: Allemagne, Slovaquie

Art.-Nr.	Bezeichnung / Désignation	Format mm	Stärke / Ép. mm		VE/PO	kg/m ²
1330116	Eiche euro, Brettcharakter Qual. A-FQ Chêne euro, aspect planche qual. A-FQ	2300 × 1250	1	L	20	0,8
1329245	Risseiche natur, Furnierbreite mind. 23 cm, Brettcharakter Qual. A-FQ Chêne fendu nature, largeur bande de placage > 23 cm, aspect planche qual. A-FQ	2300 × 1250	1	L	20	0,8
1329246	Eiche euro kleinastig, Brettcharakter Qual. A-FQ Chêne euro petits noeuds, aspect planche, qual. A-FQ	2300 × 1250	1	L	20	0,8
1329247	Esche, Brettcharakter Qual. A-FQ Frêne, aspect planche qual. A-FQ	2300 × 1250	1	L	20	0,8
1329248	Mahagoni, Brettcharakter Qual. A-FQ Acajou, aspect planche qual. A-FQ	2300 × 1250	1	A	20	0,8
1329249	Astfichte, Brettcharakter Qual. A-FQ Epicéa avec noeuds, aspect planche qual. A-FQ	2300 × 1250	1	L	20	0,8
1329250	Fichte, Brettcharakter Qual. A-FQ Epicéa, aspect planche qual. A-FQ	2300 × 1250	1	L	20	0,8
1329251	Kiefer, Brettcharakter Qual. A-FQ Pin, aspect planche qual. A-FQ	2300 × 1250	1	L	20	0,8
1329252	Zirbelkiefer, Brettcharakter, Qual. A-FQ Pin cembro/Arolle, aspect planche, qual. A-FQ	2300 × 1250	1	L	20	0,8

EUROFLEX® RILLO FURNIERBLÄTTER GERILLT, AUF BACKINGVLIES, ENDSTÄRKE CA. 2-3 MM, FEUILLES DE PLACAGE EUROFLEX® RILLO RAINURÉES, SUR TISSU ÉPAISSEUR FINALE ENV. 2-3 MM

Herkunft: Deutschland, Slowakei / Provenance: Allemagne, Slovaquie



Art.-Nr.	Bezeichnung / Désignation	Format mm	Stärke / Ép. mm		VE/PO	kg/m ²
1330006	RILLO Flex, Eiche euro Brettch. ruhig Qual. A-FQ schlicht, Furnierst. 1 × 0,6 mm + 1 × 2,5 mm; Steg & Nut 5 mm, Nuttiefe 2 mm RILLO Flex, chêne euro car. planche calme Qual. A-FQ mi fil, Ép. placage 1 × 0,6 mm + 1 × 2,5 mm; rainure et languette 5 mm, prof. rainure 2 mm	2500 × 1250	3	(L)	20	0,8
1330008	RILLO Flex GEGENZUG, Eiche euro Brettch. ruhig, Qual. A-FQ schlicht, Furnierst. 1 × 0,6 mm + 1 × 2,5 mm; glatt - ohne Bearbeitung RILLO Flex COMPENSATION, chêne euro car. planche calme, Qual. A-FQ mi fil, Ép. placage 1 × 0,6 mm + 1 × 2,5 mm; non poncé - sans rainures	2500 × 1250	3	(L)	20	0,8
1330007	RILLO Wave Flex, Eiche euro Brettch. ruhig, Qual. A-FQ schlicht, Furnierst. 6 × 0,6mm, Stabbreite 7,5 mm RILLO Wave Flex, chêne euro car. planche calme, Qual. A-FQ mi fil, Ép. placage 6 × 0,6mm, largeur de lamelle 7,5 mm	2500 × 1250	3	(L)	20	0,8
1330009	RILLO Wave Flex GEGENZUG, Eiche euro Brettch. ruhig, Qual. A-FQ schlicht, Furnierst. 6 × 0,6 mm; ungeschliffen - ohne Bearbeitung RILLO Wave Flex COMPENSATION, chêne euro car. planche calme, Qual. A-FQ mi fil, Ép. placage 6 × 0,6 mm; non poncé - sans rainures	2500 × 1250	2	(L)	20	0,8

! Keine Garantie auf Verzug!
Fracht und Verpackung Furniere: CHF 5.00 pro angefangene 5 Blatt
Beachten Sie die Erklärung zu den verschiedenen Furnier-Aufarbeitungen auf Seite 34 sowie 35.

! Déformation du bois non garanti!
 Expédition et emballage feuilles de placage: CHF 5.00 par 5 feuilles entamées
 Veuillez observer les explications des différentes configurations des placages, à la page 34 ainsi que 35.

L = Lagerartikel | B = Bestellartikel | A = solange Vorrat | (L) = bedingt an Lager - bitte anfragen | VE = Verpackungseinheit
 Paketgrößen können variieren - für Lagerlieferungen erlauben wir uns, die Einheiten gemäss aktuell verfügbarem Bestand zu liefern.

L = articles en stock | B = articles sur commande | A = jusqu'à épuisement du stock | (L) = sous condition en stock - sur demande | PO = paquet original
 Le nombre de panneaux par paquet peut varier - pour les livraisons «stock», nous nous permettons donc de les ajuster selon la grandeur des paquets disponibles.

EDELFURNIERTE PLATTEN

PANNEAUX PLAQUÉS D'ESSENCES NOBLES

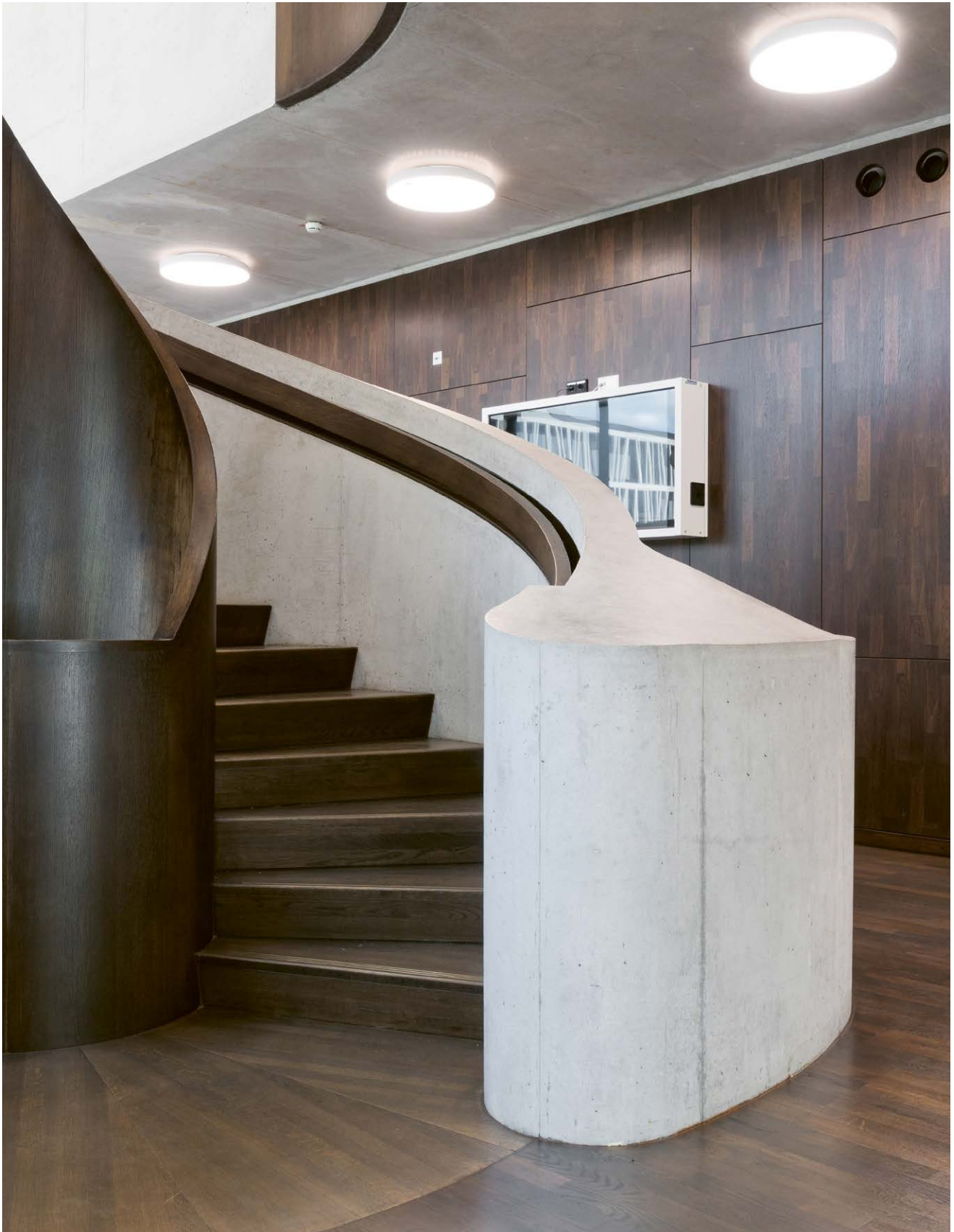


Bild / Image: europac - Fotodesign Stefan Soell

EDELFURNIERTE PLATTEN

PANNEAUX PLAQUÉS D'ESSENCES NOBLES

FURNIERTE SPERRHOLZPLATTEN

CONTREPLAQUÉ D'ESSENCES NOBLES

TRÄGER PAPPELSPERRHOLZ
SUPPORT CONTREPLAQUÉ PEUPLIER

Laubholz / Herkunft: Italien, Spanien, Slowakei
Feuillus / Provenance: Italie, Espagne, Slovaquie

Art.-Nr.	Bezeichnung / Désignation	Format mm	Stärke / Ép. mm		VE / PO	kg / m ²
1169170	Ahorn euro Qualität A/B Standard gestürzt Erable euro qualité A/B Standard livre ouvert	2540 × 1870	5	L	32	2,3
1169171	Ahorn euro Qualität A/B Standard gestürzt Erable euro qualité A/B Standard livre ouvert	2540 × 1870	6	L	32	2,7
1169172	Ahorn euro Qualität A/B Standard gestürzt Erable euro qualité A/B Standard livre ouvert	2540 × 1870	8	L	32	3,6
1169179	Buche gedämpft Qualität A/B Standard gestürzt Hêtre étuvé qualité A/B Standard livre ouvert	2540 × 1870	5	L	32	2,3
1169184	Eiche euro Qualität A/B Standard gestürzt Chêne euro qualité A/B Standard livre ouvert	2540 × 1870	5	L	32	2,3
1169185	Eiche euro Qualität A/B Standard gestürzt Chêne euro qualité A/B Standard livre ouvert	2540 × 1870	6	L	32	2,7
1169186	Eiche euro Qualität A/B Standard gestürzt Chêne euro qualité A/B Standard livre ouvert	2540 × 1870	8	L	32	3,6
1169187	Esche Qualität A/B Standard gestürzt Frêne qualité A/B Standard livre ouvert	2540 × 1870	5	L	32	2,3
1169188	Esche Qualität A/B Standard gestürzt Frêne qualité A/B Standard livre ouvert	2540 × 1870	6	L	32	2,7
1169647	Esche Qualität A/B Standard gestürzt Frêne qualité A/B Standard livre ouvert	2540 × 1870	8	L	32	3,6
1169200	Limba Qualität A/B Standard gestürzt Limba qualité A/B Standard livre ouvert	2540 × 1870	5	L	32	2,3
1169204	Mahagoni Sapelli Qualität A/B Standard gestürzt Acajou Sapelli qualité A/B Standard livre ouvert	2540 × 1870	5	L	32	2,3

Gewicht: 450 kg / m³ | Verleimung Decks D3 | Mittellagen Pappel EN 636-1 E1 | Deckfurnier Nenn-Stärke 0,6 mm
Poids: 450 kg / m³ | collage placage ext. D3 | âme peuplier EN 636-1 E1 | épaisseur du placage 0,6 mm

Nadelholz / Herkunft: Italien, Spanien, Slowakei /
Résineux / Provenance: Italie, Espagne, Slovaquie

Art.-Nr.	Bezeichnung / Désignation	Format mm	Stärke / Ép. mm		VE / PO	kg / m ²
1169174	Astfichte Brettchar. beidseitig Qual. A/B Stand. Epicéa avec noeuds caract. planche des deux côtés qual. A/B Stand.	2540 × 1870	5	L	32	2,3
1169175	Astfichte Brettchar. beidseitig Qual. A/B Stand. Epicéa avec noeuds caract. planche des deux côtés qual. A/B Stand.	2540 × 1870	8	L	32	3,6
1169190	Fichte Qual. A/B Stand. gestürzt / Epicéa qual. A/B Stand. livre ouvert	2540 × 1870	5	L	32	2,3
1169191	Fichte Qual. A/B Stand. gestürzt / Epicéa qual. A/B Stand. livre ouvert	2540 × 1870	6	L	32	2,7
1169192	Fichte Qual. A/B Stand. gestürzt / Epicéa qual. A/B Stand. livre ouvert	2540 × 1870	8	L	32	3,6
1169193	Fichte Qual. A/B Stand. gestürzt / Epicéa qual. A/B Stand. livre ouvert	2540 × 1870	10	L	32	4,5
1169197	Lärche Qual. A/B Stand. gestürzt / Mélèze qual. A/B Stand. livre ouvert	2540 × 1870	5	L	32	2,3
1169199	Lärche Qual. A/B Stand. gestürzt / Mélèze qual. A/B Stand. livre ouvert	2540 × 1870	8	L	32	3,6

Gewicht: 450 kg / m³ | Verleimung Decks D3 | Mittellagen Pappel EN 636-1 E1 | Deckfurnier Nennstärke 0,9 mm
Poids: 450 kg / m³ | collage placage ext. D3 | âme peuplier EN 636-1 E1 | épaisseur du placage 0,9 mm

L = Lagerartikel | B = Bestellartikel | A = solange Vorrat | (L) = bedingt an Lager - bitte anfragen | VE = Verpackungseinheit
Paketgrößen können variieren - für Lagerlieferungen erlauben wir uns, die Einheiten gemäss aktuell verfügbarem Bestand zu liefern.

L = articles en stock | B = articles sur commande | A = jusqu'à épuisement du stock | (L) = sous condition en stock - sur demande | PO = paquet original
Le nombre de panneaux par paquet peut varier - pour les livraisons «stock», nous nous permettons donc de les ajuster selon la grandeur des paquets disponibles.

EDELFURNIERTE PLATTEN

PANNEAUX PLAQUÉS D'ESSENCES NOBLES

TRÄGER BIRKENSERRHOLZ SUPPORT CONTREPLAQUÉ BOULEAU

Herkunft: Slowakei, Lettland / Provenance: Slovaquie, Lettonie

Art.-Nr.	Bezeichnung / Désignation	Format mm	Stärke / Ép. mm		VE/PO	kg / m ²
1169157	Ahorn euro Qualität A/B Standard gestürzt Erable euro qualité A/B Standard livre ouvert	2500 × 1250	18	L	24	12,6
1169163	Birke gemessert Qualität A/B Standard gestürzt Bouleau tranché qualité A/B Standard livre ouvert	2500 × 1250	18	L	24	12,6

Gewicht: 700 kg/m³ | Verleimung: Decks D3 | Mittellagen Birke EN 636-3 E1 | Deckfurnier Nenn-Stärke 0,6 mm
Poids: 700 kg/m³ | collage: placage ext. D3 | âme bouleau EN 636-3 E1 | épaisseur du placage 0,6 mm

FURNIERTE TISCHLERPLATTEN 5-FACH

PANNEAUX FORTS BLOCS 5-PLIS D'ESSENCES NOBLES

Herkunft: Deutschland, Slowakei / Provenance: Allemagne, Slovaquie

Art.-Nr.	Bezeichnung / Désignation	Format mm	Stärke / Ép. mm		VE/PO	kg / m ²
1329443	Fichte 1,5 mm Furnier A-Front / C, schlicht Brettcharakter sortiert ruhig / Rückseite blind, ohne Buchs, helle Farbe Epicéa, placage 1,5 mm A-Front / C, mi-fil aspect planche / compensation, teinte claire, sans bois de compression	2200 × 1830	26,5	L	30	11,9

Gewicht: 450 kg/m³ | Verleimung: EN 636-1 | Träger: Tischlerplatten 3fach Bau
Poids: 450 kg/m³ | collage: EN 636-1 | âme: panneaux forts blocs 3-plis

! **Frontqualität: Je nach Holzart 2 bis max. 6 Platten zusammenpassend.**
Qualität A/B: Gute Standardqualität für viele Einsatzmöglichkeiten.
All unsere Platten sind Rohmasse. Für einen parallelen Furnierverlauf müssen sie entsprechend formatiert werden.
Für andere Holzarten, Oberflächenqualitäten, Formate, Träger, etc. fragen Sie uns bitte an.
In der Regel ist ein Bezug bereits ab nur einer Platte möglich.
Die Auswahl ist gross und die Möglichkeiten sind fast unbegrenzt! Für andere Holzarten, Ausführungen Oberflächenqualitäten, Formate etc. fragen Sie uns bitte an und besuchen unsere Homepage www.sperrag.ch.

! **Qualité face d'armoire: selon l'essence de bois 2 à max.6 panneaux assortis.**
Qualité A/B: Bonne qualité standard pour beaucoup d'applications.
Tous nos panneaux sont en dimensions brutes. Pour un placage parallèle, ils doivent être formatés par vos soins.
Merci de nous contacter pour d'autres exécutions, dimensions, panneaux de support, qualité de surface, sortes de bois etc.
En général, il vous est possible de commander un seul panneau.
Nous proposons un large choix et les possibilités sont presque sans limites! Merci de nous contacter pour d'autres exécutions, dimensions, qualité de surface, sortes de bois etc. Consultez également notre site web www.sperrag.ch.

L = Lagerartikel | B = Bestellartikel | A = solange Vorrat | (L) = bedingt an Lager - bitte anfragen | VE = Verpackungseinheit
Paketgrößen können variieren - für Lagerlieferungen erlauben wir uns, die Einheiten gemäss aktuell verfügbarem Bestand zu liefern.

L = articles en stock | B = articles sur commande | A = jusqu'à épuisement du stock | (L) = sous condition en stock - sur demande | PO = paquet original
Le nombre de panneaux par paquet peut varier - pour les livraisons «stock», nous nous permettons donc de les ajuster selon la grandeur des paquets disponibles.

MASSIVHOLZPLATTEN

PANNEAUX BOIS MASSIF

RUSTICA®SOLID

RUSTICA®SOLID

KEILGEZINKTE MASSIVHOLZPLATTE

BOIS MASSIF ABOUTÉ

Herkunft: Deutschland, Slowakei / Provenance: Allemagne, Slovaquie

Art.-Nr.	Bezeichnung / Désignation	Format mm	Stärke / Ép. mm		VE/PO	kg / m ²
1245813	Eiche euro Qual. A-First schlicht / B, Brettcharakter Chêne euro qual. A-First mi-fil / B, caractère planche	3000 × 1250	19	B	24	15,2
1245814	Eiche euro Qual. A-First schlicht / B, Brettcharakter Chêne euro qual. A-First mi-fil / B, caractère planche	3000 × 1250	27	B	20	21,6



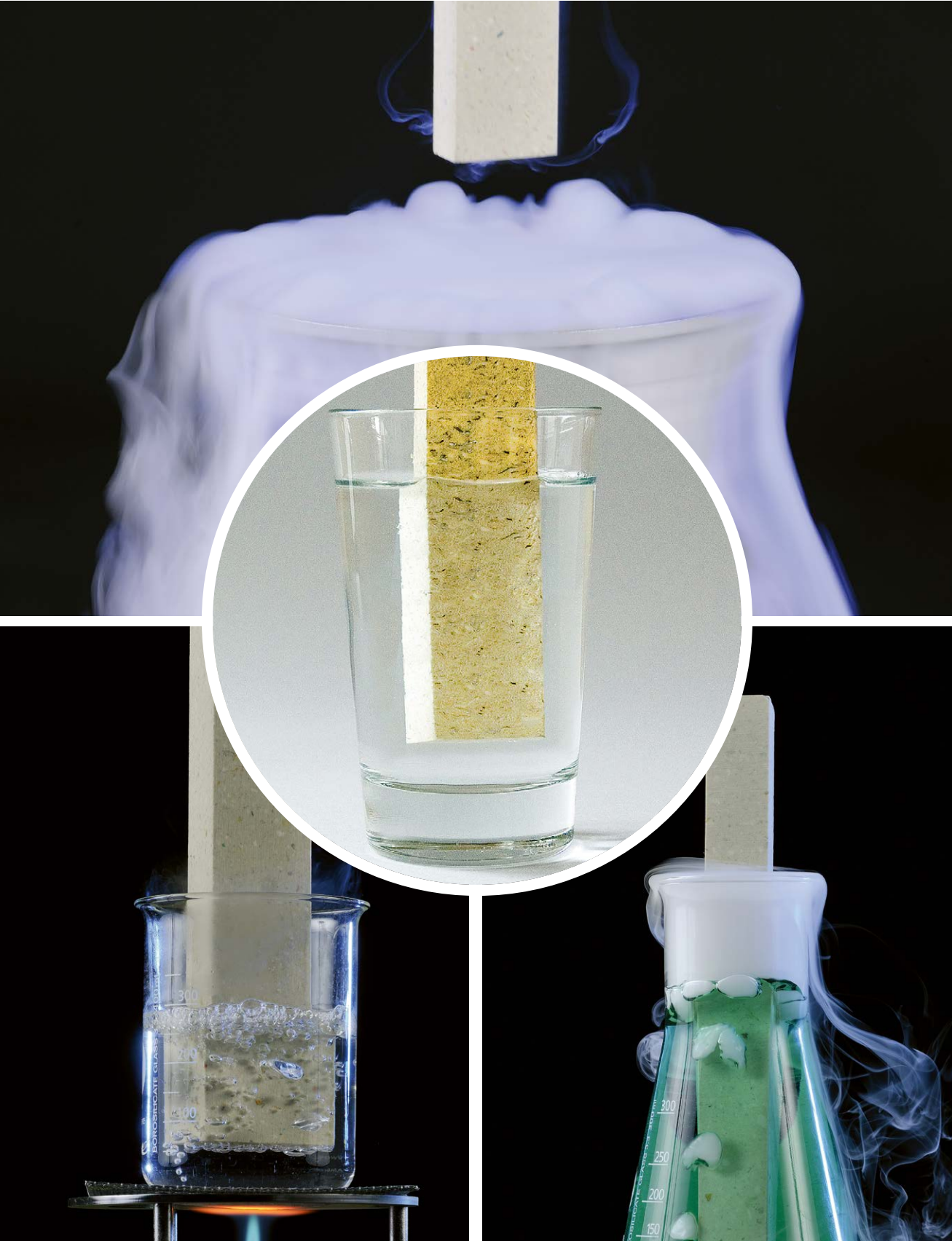
Rustica®Solid, keilgezinkte Massivholzplatte, Deckfurnier formaledehydfrei verleimt
Rustica®Solid, bois massif abouté, placage ext. collage sans formaldéhyde

L = Lagerartikel | B = Bestellartikel | A = solange Vorrat | (L) = bedingt an Lager - bitte anfragen | VE = Verpackungseinheit
Paketgrößen können variieren - für Lagerlieferungen erlauben wir uns, die Einheiten gemäss aktuell verfügbarem Bestand zu liefern.

L = articles en stock | B = articles sur commande | A = jusqu'à épuisement du stock | (L) = sous condition en stock - sur demande | PO = paquet original
Le nombre de panneaux par paquet peut varier - pour les livraisons «stock», nous nous permettons donc de les ajuster selon la grandeur des paquets disponibles.

SPEZIALWERKSTOFFE DÉRIVÉS SPÉCIFIQUES

NEUE RUBRIK / NOUVELLE RUBRIQUE



SPEZIALWERKSTOFFE

DÉRIVÉS SPÉCIFIQUES

PURENIT

PURENIT

FUNKTIONSWERKSTOFF AUF POLYURETHAN-HARTSCHAUM BASIS TYP 550 MD

PRODUIT FONCTIONNEL FABRIQUÉ A BASE DE MOUSSE EN POLYURÉTHANE COMPOSÉ 550 MD

Herkunft: Deutschland/Provenance: Allemagne

Art. Nr.	Bezeichnung/Désignation	Format	Stärke Ep. mm		VE/PO	kg/m ²
1169625	Purenit	2440×1220	10	L	60	5,5
1169626	Purenit	2440×1220	12	B	50	6,6
1169627	Purenit	2440×1220	15	L	40	8,3
1169628	Purenit	2440×1220	18	L	34	9,9
1169629	Purenit	2440×1220	20	L	30	11,0
1169630	Purenit	2440×1220	22	B	28	12,1
1169631	Purenit	2440×1220	25	L	24	13,8
1169632	Purenit	2440×1220	30	L	20	16,5
1169633	Purenit	2440×1220	40	L	15	22,0
1169634	Purenit	2440×1220	50	L	12	27,5
1169635	Purenit	2440×1220	60	L	10	33,0
1329569	Purenit	2440×1220	70	B	8	38,5
1329570	Purenit	2440×1220	80	L	7	44,0

! Verpackungspauschale bei nicht vollen Paketeinheiten CHF 15.- pro Auftrag

Gewicht 550 kg/m³, Format 3600×1350 mm sowie 1200×800 mm auf Anfrage möglich
Purenit ist ein Funktionswerkstoff mit hohem Wärmedämmwert auf Polyurethan-Hartschaumbasis.
Das Produkt ist unkaschiert und kann mit allen Holzbearbeitungsmaschinen verarbeitet werden.

! Frais d'emballage pour panneaux au détail CHF 15.- par ordre

Poids 550 kg/m³, Format 3600×1350 mm et 1200×800 mm sur demande possible
 Purenit est un produit fonctionnel à haute valeur thermique, fabriqué à base de mousse en polyuréthane composé.
 Le produit est brut et peut être mis en oeuvre avec les machines traditionnelles à travailler le bois.



L = Lagerartikel | B = Bestellartikel | A = solange Vorrat | (L) = bedingt an Lager - bitte anfragen | VE = Verpackungseinheit
 Paketgrößen können variieren - für Lagerlieferungen erlauben wir uns, die Einheiten gemäss aktuell verfügbarem Bestand zu liefern.

L = articles en stock | B = articles sur commande | A = jusqu'à épuisement du stock | (L) = sous condition en stock - sur demande | PO = paquet original
 Le nombre de panneaux par paquet peut varier - pour les livraisons «stock», nous nous permettons donc de les ajuster selon la grandeur des paquets disponibles.

SPEZIALWERKSTOFFE

DÉRIVÉS SPÉCIFIQUES

MB DIGITALPRINT LSB SPA

OBERFLÄCHE HOLZSTRUKTUR / FINITION DE SURFACE STRUCTURE BOIS



Landhaus Eiche weiss geölt
Chêne châlêt blanc huilé



Schwarzwald Eiche dezert
Chêne forêt noire discret



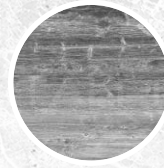
Eiche rustikal
Chêne rustique



Altholz WK
Vieux bois WK



Fichte gehackt
Epicea taillé



Fichte Tirol grau
Epicea Tyrol gris



Swiss Chalet
Châlêt suisse

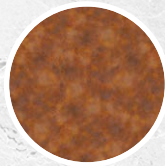


Spaltholz Eiche gealtert
Bois fendu chêne vieux

OBERFLÄCHE STEINSTRUKTUR / FINITION DE SURFACE STRUCTURE PIERRE



Stein grau hell neutral
Pierre gris clair neutre



*** Rusty**
* Rouille



*** Rusty dunkel**
* Rouille foncée



*** Kalkstein natur**
* Calcaire nature



Stone hell
Pierre claire



Stone schiefer
Pierre ardoise



Stone sand
Pierre sable

————— **Dekorverlauf / Sens du décor**

* **Keine Laufrichtung / Pas de sens**

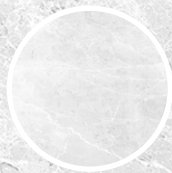
Bilder können vom Original abweichen / Les images peuvent différer du produit original

SPEZIALWERKSTOFFE

DÉRIVÉS SPÉCIFIQUES

MB DIGITALPRINT LSB SPA

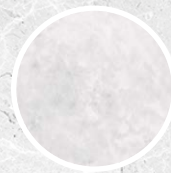
OBERFLÄCHE GEPERLT / FINITION DE SURFACE PERLÉ



Aragon Snow
Aragon Snow



Beton soft
Beton soft



Marmor
Marbre



Deep Dark 3
Deep Dark 3

UNI-FARBEN DIREKTDRUCK / DÉCORS UNIS IMPRESSION DIRECTE NUMÉRIQUE



* Anthrazit, ca. RAL 7016
* Anthracite, env. RAL 7016



* Verkehrsweiss, ca. RAL 9016
* Blanc signalisation, env. RAL 9016

TRÄGER

- Aluminium-Verbundplatte mit beidseitigen Aluminium-Deckschichten 0,3 mm und einem Kern aus Polyethylen LDPE
- Rückseite weiss, Oberfläche glatt, inkl. Schutzfolie auf der Rückseite
- hohe Biegefestigkeit und Dimensionsstabilität bei geringem Gewicht:
3,8 kg/m² (3 mm) / 6,6 kg/m² (6 mm)
- Wasseraufnahme 0,01% nach DIN 53495, Temperaturbeständigkeit -50 °C bis +80 °C
- Brandklassifizierung Baustoffklasse B2 nach DIN 4102-1
- Rohformate Masstoleranz +/- 5 mm

SUPPORT

- panneau composite aluminium avec revêtement aluminium de 0.3 mm sur chaque face et âme en polyéthylène LDPE
- face arrière blanche, surface lisse avec film de protection sur la face arrière
- grande résistance à la flexion et stabilité dimensionnelle par son faible poids:
3,8 kg/m² (3 mm) / 6,6 kg/m² (6 mm)
- absorption d'eau 0,01% selon norme DIN 53495, température d'utilisation -50 °C à +80 °C
- réaction au feu classe B2 selon norme DIN 4102-1
- tolérance dimensionnelle du format brut +/- 5 mm

— Dekorverlauf / Sens du décor

* Keine Laufrichtung / Pas de sens

Bilder können vom Original abweichen / Les images peuvent différer du produit original

SPEZIALWERKSTOFFE

DÉRIVÉS SPÉCIFIQUES

ALU-VERBUNDPLATTEN

PANNEAUX COMPOSITES ALUMINIUM

LIFESTYLEBOARD SPA (LSB SPA): DIGITALDRUCK AUF ALU-VERBUNDPLATTEN
 LIFESTYLEBOARD SPA (LSB SPA): IMPRESSION DIGITALE SUR PANNEAU
 COMPOSITE ALU-COMPACT

Herkunft: Deutschland/Provenance: Allemagne

Art. Nr.	Lagerprogramm/ Programme en stock	Format mm	Stärke/ Ép. mm		VE/PO	kg/m ²
1327660	Stein grau hell neutral E012017-01_B_ST Pierre gris clair neutre	3050×1500	3	L	100	3,8
1327661	Aragon Snow E020012-03-D-GP	3050×1500	3	L	100	3,8
1327662	Landhaus Eiche weiss geölt E014238-00_B_HS Chêne chalêt blanc huilé	3050×1500	3	L	100	3,8
1173249	Fichte gehackt E013071-00_B_HS/ Epicea haché	2500×1250	3	L	100	3,8
1173244	Rusty E013097-00_B_ST/ Rouille	3050×1500	3	L	100	3,8
1167963	Rusty dunkel E013097-01_B_ST/ Rouille foncée	3050×1500	3	L	100	3,8
1167965	Kalkstein natur E013069-00_B_ST/ Calcaire nature	3050×1500	3	L	100	3,8
1173238	Stone sand E012013-10_B_ST/ Pierre sable	1500×3050	3	L	100	3,8
1167964	Stone hell E012013-00_B_ST/ Pierre claire	3050×1500	3	L	100	3,8
1173237	Stone hell E012013-00_B_ST/ Pierre claire	1500×3050	3	L	100	3,8
1173243	Beton soft E014140-00_B_GP/ Béton soft	3050×1500	3	L	100	3,8
1173242	Marmor E013073-00_B_GP/ Marbre	3050×1500	3	L	100	3,8
1207842	Deep Dark3 E016076-03_B_GP	3050×1500	3	L	100	3,8

Art. Nr.	Auslaufdekore ab Lager solange Vorrat/ Décors jusqu'à épuisement du stock	Format mm	Stärke/ Ép. mm		VE/PO	kg/m ²
1173246	Schwarzwald Eiche dezent E013002-00 Chêne forêt noire discret	2500×1250	3	A	100	3,8
1173247	Eiche rustikal E013036-00/ Chêne rustique	2500×1250	3	A	100	3,8
1173250	Fichte Tirol grau E014067-01/ Epicea Tyrol gris	2500×1250	3	A	100	3,8
1173251	Swiss Châlet E013012-00/ Châlet suisse	2500×1250	3	A	100	3,8
1167966	Spaltholz Eiche gealtert E012005-00 Bois fendu vieux chêne	3050×1500	3	A	100	3,8
1173240	Stone schiefer E012013-00/ Pierre ardoise	3050×1500	3	A	100	3,8
1173241	Stone schiefer E012013-01/ Pierre ardoise	1500×3050	3	A	100	3,8
1208279	Telegrau2 ca. RAL7046 U018086-00_B Télé gris2 env. RAL7046	3050×1500	3	A	100	3,8

1-seitig Digitaldruck mit UV-Lack veredelt, Rückseite Gegenzug weiss. Träger: Alu-Verbundplatte.
Viele weitere Dekore können ab Werk bestellt werden: Preis für Standarddekore ab Werk: CHF 179.00/m² plus Druckeinstellungskosten von CHF 80.00 pauschal. Spezialausführungen und -Masse auf Anfrage.
Die Auswahl ist gross. Weitere Dekore auf verschiedenen Trägern auf Anfrage.



Verpackungspauschale für Einzelplatten ab Lager CHF 40.00
Verpackungspauschale ab Werk CHF 65.00 pro Auftrag
Lieferpauschale ab Werk CHF 220.00 pro Auftrag

1 côté avec impression digitale et vernis UV, côté verso blanc. Support: panneau composite alu-compact.
 Plusieurs décors possible d'usine. Prix pour décors standards d'usine: CHF 179.00/m² plus frais d'impression de CHF 80.00 forfait.
 Exécutions et formats spéciales sur demande.
 Grand choix, d'autres décors et d'autres supports sur demande.



Frais d'emballage pour panneaux en détails du stock de CHF 40.00
Emballage d'usinet CHF 65.00 forfait par ordre
Frais de transport d'usine CHF 220.00 par ordre

L = Lagerartikel | B = Bestellartikel | A = solange Vorrat | (L) = bedingt an Lager - bitte anfragen | VE = Verpackungseinheit
 Paketgrößen können variieren - für Lagerlieferungen erlauben wir uns, die Einheiten gemäss aktuell verfügbarem Bestand zu liefern.

L = articles en stock | B = articles sur commande | A = jusqu'à épuisement du stock | (L) = sous condition en stock - sur demande | PO = paquet original
 Le nombre de panneaux par paquet peut varier - pour les livraisons «stock», nous nous permettons donc de les ajuster selon la grandeur des paquets disponibles.

SPEZIALWERKSTOFFE

DÉRIVÉS SPÉCIFIQUES

LIFESTYLEBOARD SPA: UNI ALU-VERBUNDPLATTEN, EINSEITIG UNI FARBE (DIREKTD RUCK)
 LIFESTYLEBOARD SPA: PANNEAU COMPOSITE ALU-COMPACT UNI, 1 CÔTÉ UNI
 (IMPRESSION DIGITAL DIRECT)

Herkunft: Deutschland/Provenance: Allemagne

Art. Nr.	Lagerprogramm/Programme en stock	Format mm	Stärke/ Ep. mm		VE/PO	kg/m ²
1327664	NOV_ä_RAL7016 Anthrazit/Anthracite	3050×1500	3	L	100	3,8
1327663	NOV_ä_RAL9016 Verkehrsweiss/Blanc signalisation	3050×1500	3	L	100	3,8

Weitere Uni-Farben können ab Werk bestellt werden:

Preis für Standardfarben ab Werk: CHF 155.00/m² plus Druckeinstellungskosten von CHF 80.00.
 Sonderfarben und -Masse auf Anfrage.



Verpackungspauschale für Einzelplatten ab Lager CHF 40.00
 Verpackungspauschale ab Werk CHF 65.00 pro Auftrag
 Lieferpauschale ab Werk CHF 220.00 pro Auftrag

Autres couleurs uni possible d'usine:

Prix pour couleurs standards d'usine: CHF 155.00/m² plus frais d'impression de CHF 80.00.
 Couleurs et dimensions spéciales sur demande.


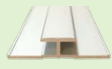

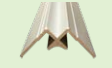





Frais d'emballage pour panneaux en détails du stock de CHF 40.00
 Emballage d'usinet CHF 65.00 forfait par ordre
 Frais de transport d'usine CHF 220.00 par ordre

ZUBEHÖR FÜR SPA SORTIMENT

ACCESSOIRES POUR LA LIGNE SPA

Herkunft: Deutschland/Provenance: Allemagne

	Art.-Nr.	Bezeichnung/Désignation		
	1207808	Abschlussprofil silber eloxiert E6/EV1 eckig, 3000 mm Profil de finition argent éloxé E6/EV1, 3000 mm	L	0,34
	1207810	Verbindungsprofil silber eloxiert E6/EV1 eckig, 3000 mm Profil de liaison argent éloxé E6/EV1, 3000 mm	L	0,43
	1207807	Ausseneckprofil 90° silber eloxiert E6/EV1 eckig, 3000 mm Angle extérieur 90° argent éloxé E6/EV1, 3000 mm	L	0,57
	1207809	Inneneckprofil 90° silber eloxiert eckig E6/EV1, 3000 mm Angle intérieur 90° argent éloxé E6/EV1, 3000 mm	L	0,51
	1325022	Plattenstoss-Schiene verzinkter Bleckstreifen zur Montage der Stosskanten, 3000×100×1 mm Profil de liaison bandes de tôle galvanisée pour l'alignement des bords, 3000×100×1 mm	L	0,2
	1325021	Magnetstempel/Montagehilfe zum bündig drücken der Platten Tampon magnétique/aide au montage pour affleurer les panneaux	L	0,5
	1325024	Plattenspanner, Montagehilfe für perfekte Plattenstösse/ Tendeur, aide de montage pour des bords exactes	B	2,0

Die Profile sind ab Werk auch in den Farben Hochglanz poliert, weiss und schwarz erhältlich. Preise auf Anfrage.

Les profils sont également disponibles d'usine dans les couleurs brillant poli, blanc et noir. Prix sur demande.

L = Lagerartikel | B = Bestellartikel | A = solange Vorrat | (L) = bedingt an Lager - bitte anfragen | VE = Verpackungseinheit
 Paketgrößen können variieren - für Lagerlieferungen erlauben wir uns, die Einheiten gemäss aktuell verfügbarem Bestand zu liefern.

L = articles en stock | B = articles sur commande | A = jusqu'à épuisement du stock | (L) = sous condition en stock - sur demande | PO = paquet original
 Le nombre de panneaux par paquet peut varier - pour les livraisons «stock», nous nous permettons donc de les ajuster selon la grandeur des paquets disponibles.

ZUBEHÖR ACCESSOIRES

SPERRHOLZFEDERN HARTHOLZ LANGUETTES CONTREPLAQUÉ BOIS DUR

Herkunft: Deutschland

Provenance: Allemagne



Art.-Nr.	Bezeichnung / Désignation	Format mm	Stärke / Ép. mm	Lagen / Plis		VE/PO	kg / m ²
1209193	Bundweise à 116 Stück Par paquet de 116 languettes	2500×19	4	3	L	56	3

EN 636-3 (Birke oder Buche nach Werkswahl)

EN 636-3 (bouleau ou hêtre selon le choix de l'usine)



Bild / Image: AdobeStock - PIOTREK@WYTRAZEK.PL

L = Lagerartikel | B = Bestellartikel | A = solange Vorrat | (L) = bedingt an Lager - bitte anfragen | VE = Verpackungseinheit
Paketgrößen können variieren - für Lagerlieferungen erlauben wir uns, die Einheiten gemäss aktuell verfügbarem Bestand zu liefern.

L = articles en stock | B = articles sur commande | A = jusqu'à épuisement du stock | (L) = sous condition en stock - sur demande | PO = paquet original
Le nombre de panneaux par paquet peut varier - pour les livraisons «stock», nous nous permettons donc de les ajuster selon la grandeur des paquets disponibles.

ZUBEHÖR ACCESSOIRES

KANTENSCHUTZLACK VERNI DE PROTECTION POUR LES CHANTS

Art.-Nr.	Bezeichnung / Désignation		kg / Einheit kg / unité
1329881	Teknol JRM Kantenschutzlack RAL 8019 graubraun 0,9 l Vernis de protection pour les chants RAL 8019 grisbrun 0,9 l	L	1,2

Gebrauchsanweisung

Das Produkt ist gebrauchsfertig

Oberflächenvorbereitung

**Der Untergrund muss sauber und trocken sein.
Die Holzfeuchte muss unter 20% liegen.**

Arbeitsbedingungen

Während der Arbeit und des Trocknens muss die Temperatur sowohl der Luft, der Oberfläche, wie auch der Farbe über +5 °C liegen. Die relative Luftfeuchtigkeit darf 80% nicht übersteigen.

Auftragen

Vor der Arbeit die Farbe gut aufmischen. Für das Auftragen einen Pinsel oder eine Spritze verwenden. Die Farbe wird 2 - 3-mal mit Zwischentrocknung aufgetragen. Staubtrocken nach ca. 1 Stunde, griffest nach ca. 1 Stunde 20 Minuten, überlackierbar nach ca. 2 Stunden (die Trocknungszeiten sind nur ungefähre Angaben!).

Reinigung

Pinsel und Werkzeuge mit Nitro- oder Universalverdünner auswaschen.

Lagerung

Frostfrei lagern. Die beste Lagertemperatur beträgt +10 bis +25 °C

Mode d'emploi:

Le produit est prêt à l'emploi

Préparation de la surface

Le support doit être propre et sec.
L'humidité du bois doit être inférieure à 20%.

Conditions de travail

Pendant le travail et le séchage, la température de l'air, de la surface et de la peinture doit être supérieure à +5 °C. L'humidité relative de l'air ne doit pas dépasser 80%.

Application

Bien mélanger la peinture avant utilisation.
Utiliser un pistolet ou un pinceau pour l'application.
Appliquer 2 à 3 couches de peinture, en respectant un temps de séchage adapté entre chaque application.
Sec à la poussière après env. 1 h, sec à la manipulation après env. 1 h 20 min, recouvrable après env. 2 h, complètement durci après env. 12 h (les temps de séchage sont donnés à titre indicatif!).

Nettoyage

Lavage des pinceaux et outils au nitrosolvant universel.

Stockage:

Stocker à l'abri du gel. La température de stockage optimale est comprise entre +10 et +25 °C.



Ungefähre Verbrauchsmengen

Consommationn approximative

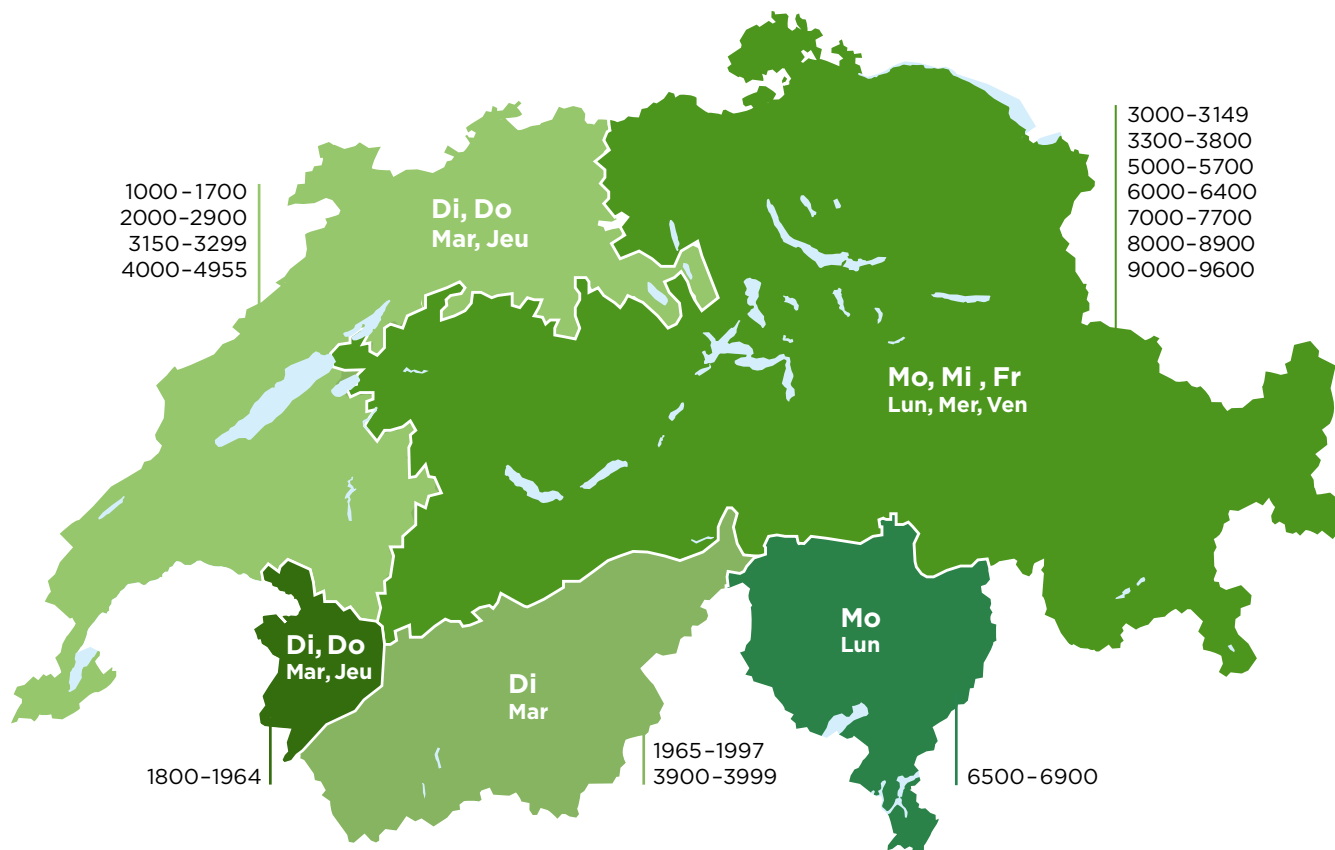
Plattenstärke mm Épaisseur de panneau mm	Ca. m ³ pro Dose m ³ env. par boîte
12	650 m ³
15	500 m ³
18	430 m ³
21	360 m ³
24	320 m ³
27	280 m ³
30	250 m ³
35	220 m ³

L = Lagerartikel | B = Bestellartikel | A = solange Vorrat | (L) = bedingt an Lager - bitte anfragen | VE = Verpackungseinheit
Paketgrößen können variieren - für Lagerlieferungen erlauben wir uns, die Einheiten gemäss aktuell verfügbarem Bestand zu liefern.

L = articles en stock | B = articles sur commande | A = jusqu'à épuisement du stock | (L) = sous condition en stock - sur demande | PO = paquet original
Le nombre de panneaux par paquet peut varier - pour les livraisons «stock», nous nous permettons donc de les ajuster selon la grandeur des paquets disponibles.

KONTAKT UND TOURENPLAN

CONTACT & PLAN DE LIVRAISON



ÖFFNUNGSZEITEN HORAIRES

Mo-Do/lun-jeu 7-12 h/13-17 h
Fr/ven 7-12 h/13-16 h

sperrag

sperrag ag
Im Wanneboden 4
CH-4133 Pratteln

Tel. +41 61 826 46 46

info@sperrag.ch
www.sperrag.ch



**Entdecken Sie
unser Sortiment**



Découvrez notre
gamme de produits